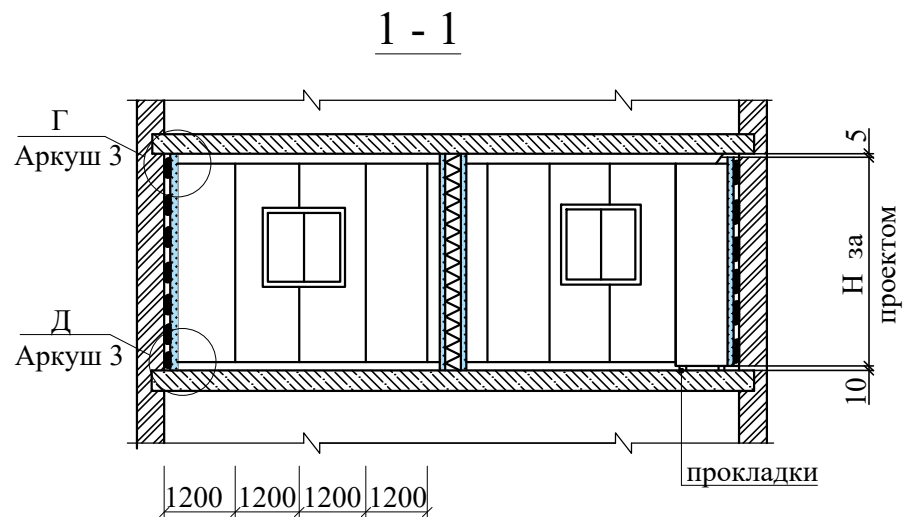
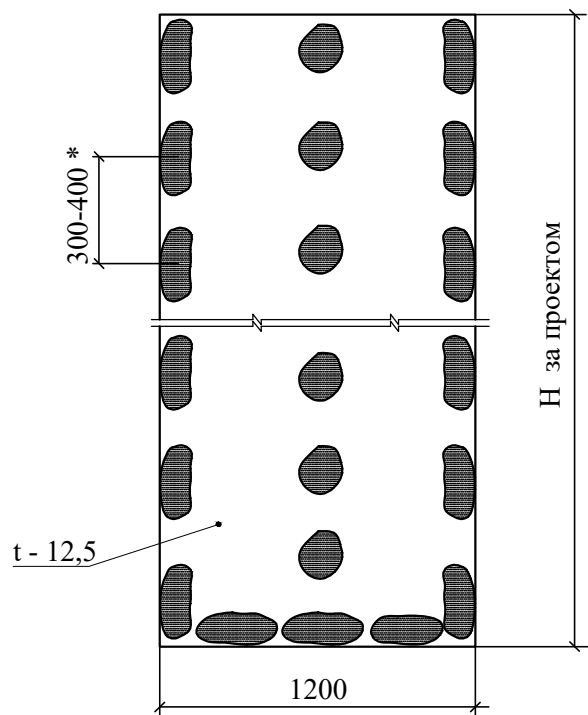
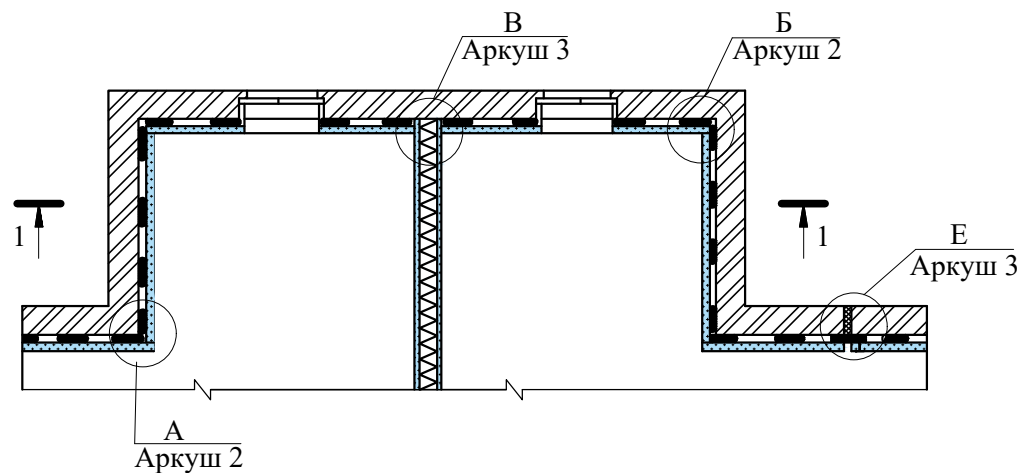


Розташування гіпсового клею NIDA Fix на зворотньому боці гіпсокартонної плити



Фрагмент плану



* При товщині гіпсокартонної плити 12,5 мм, клей наноситься по 5 рядів з кроком 300 мм.
При облицюванні стін керамічною плиткою, крок нанесення клею дорівнює 250 мм.

Змін.	Кіл.	Аркуш	№ док.	Підпис	Дата
Розробив		Гордзьялковська			
Перевірив		Московських			
Т. контроль		Московских			
Затвердив		Буравченко			

16227 - С - 4

Облицювання стін приклеюванням (Система "SINIAT")

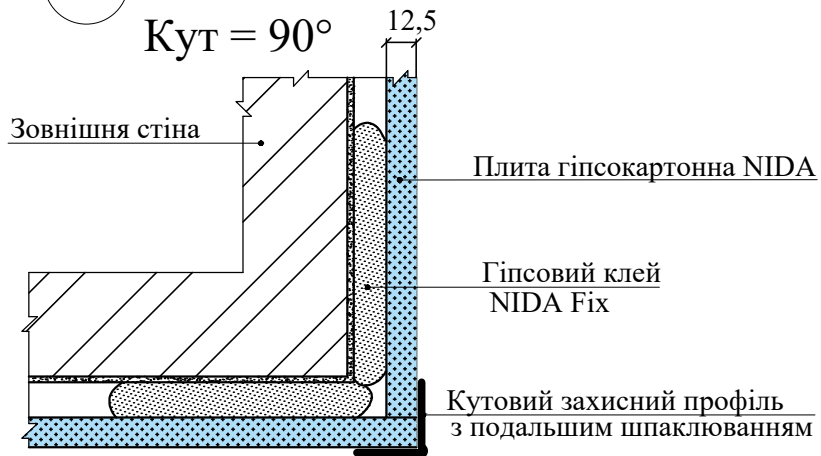
Стадія	Маса	Масштаб
ТР		
Аркуш 1	Аркушів 3	

ДП "УКРНДПЦІВІЛЬБУД"

Інв. № оригіналу
Підпис і дата
На зам. інв. №

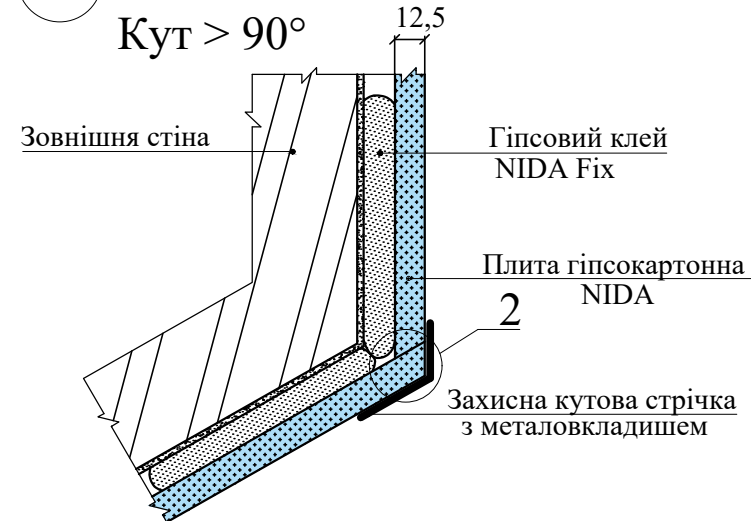
А

Кут = 90°



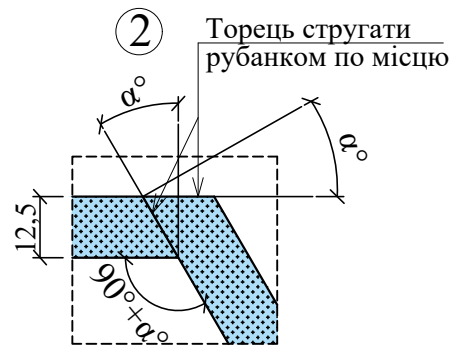
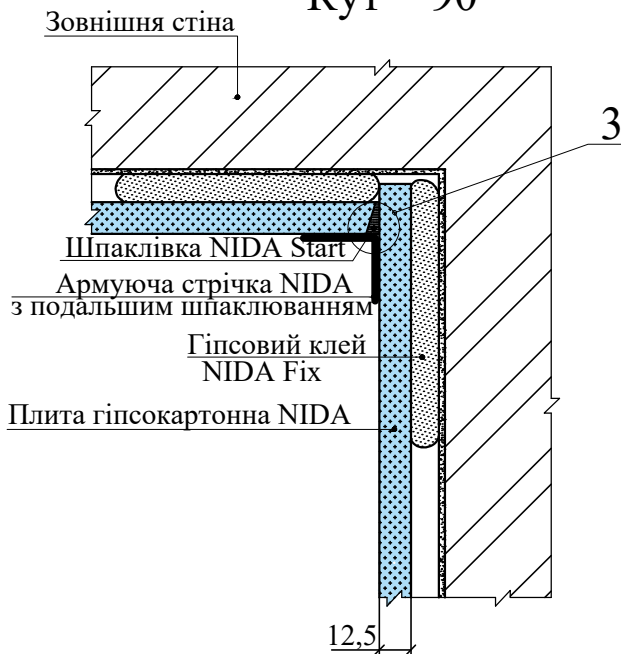
А.1

Кут > 90°



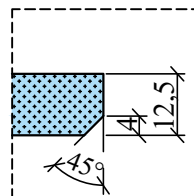
Б

Кут = 90°



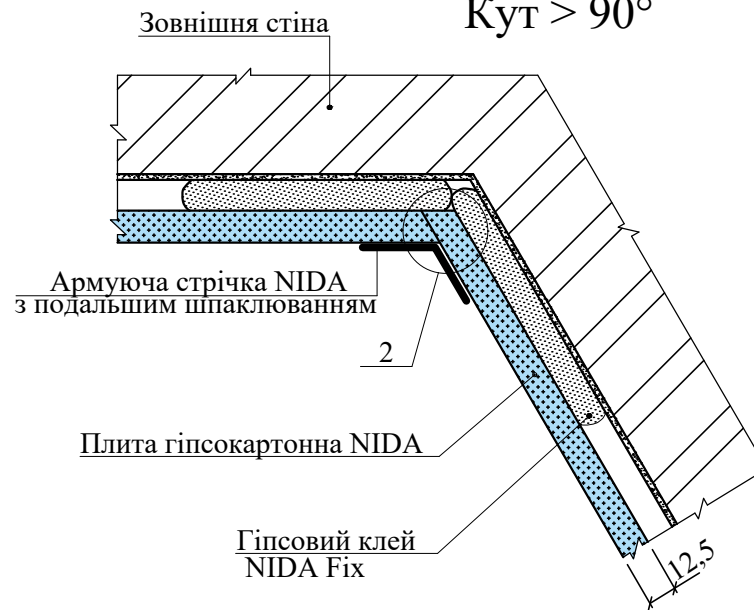
3

Оброблення обрізної крайки



Б.1

Кут > 90°



Інв. № оригіналу

Підпис і дата

На зам. інв. №