

- 1 - технологічні трубопроводи, включаючи електротехнічне трубне розведення  $d < 60$  мм;
- 2 - технологічні трубопроводи  $d > 60$  мм, (крім трубопроводів водопостачання, парового та водяного опалення);
- 3 - трубопроводи водопостачання, парового та водяного опалення;
- 4 - повітропроводи;
- 5 - люк оглядовий;
- 6 - електричні розетки;
- 7 - траверса;
- 8 - опора для трубопроводу;
- 9 - нависні предмети;
- 10 - місця розташування комунікацій.

16227 - С - 5

**Розміщення різного обладнання в облицюванні (Система "SINIAT")**

Змін.	Кіл.	Аркуш	№ док.	Підпис	Дата
Розробив		Гордзялковська			
Перевірів		Московських			
Т. контроль		Московских			
Затвердив		Буравченко			

Стадія	Маса	Масштаб
ТР		
Аркуш 1	Аркушів 10	

ДП  
"УКРНДПЦІВІЛЬБУД"

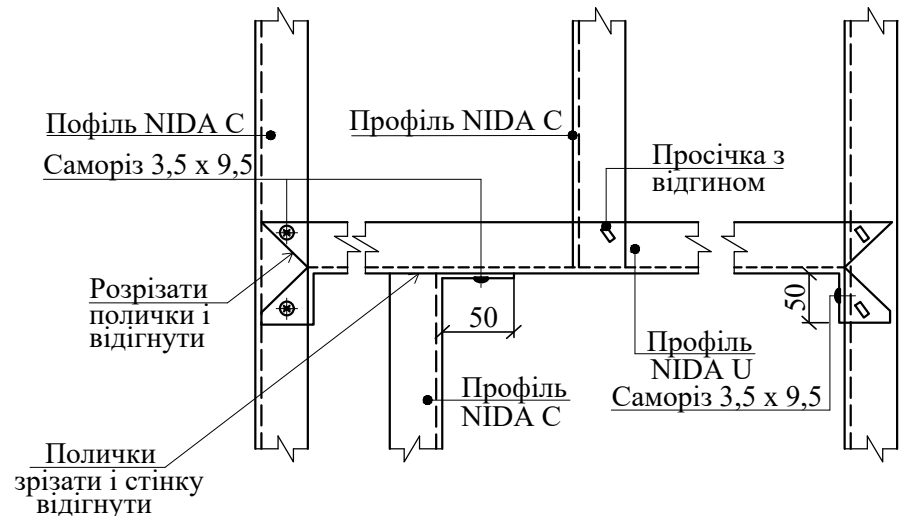
Інв. № оригіналу

Підпис і дата

На зам. інв. №

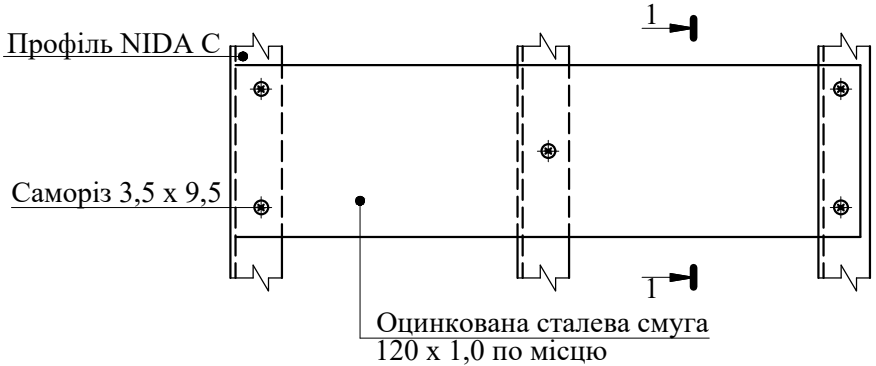
1

**Варіанти з'єднання профілів між собою**



2

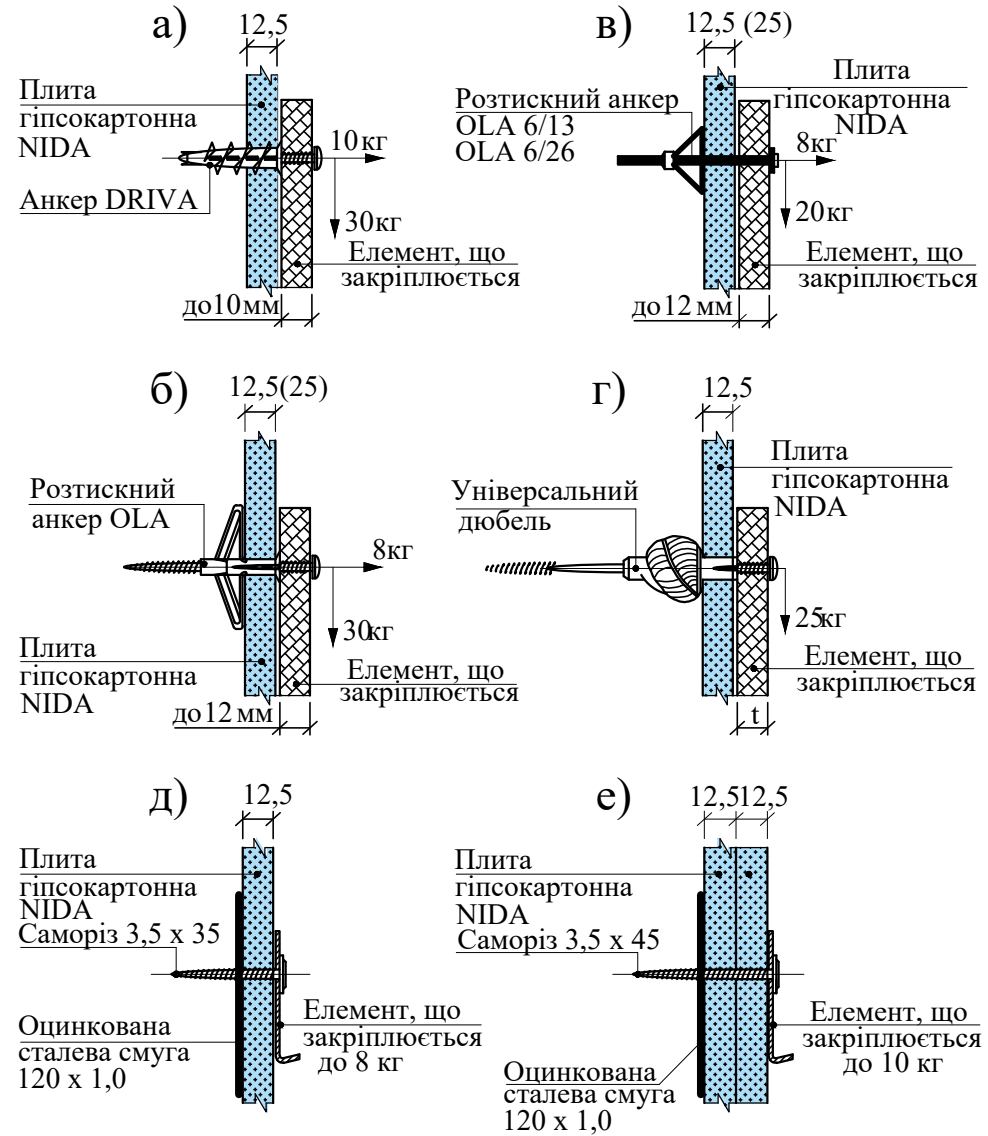
**Обшивка плитой умовно не показана**



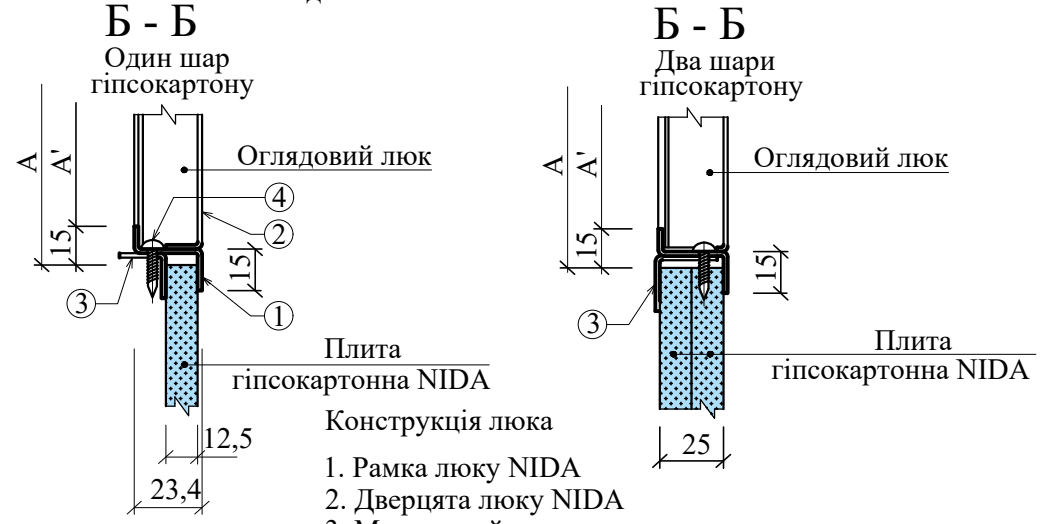
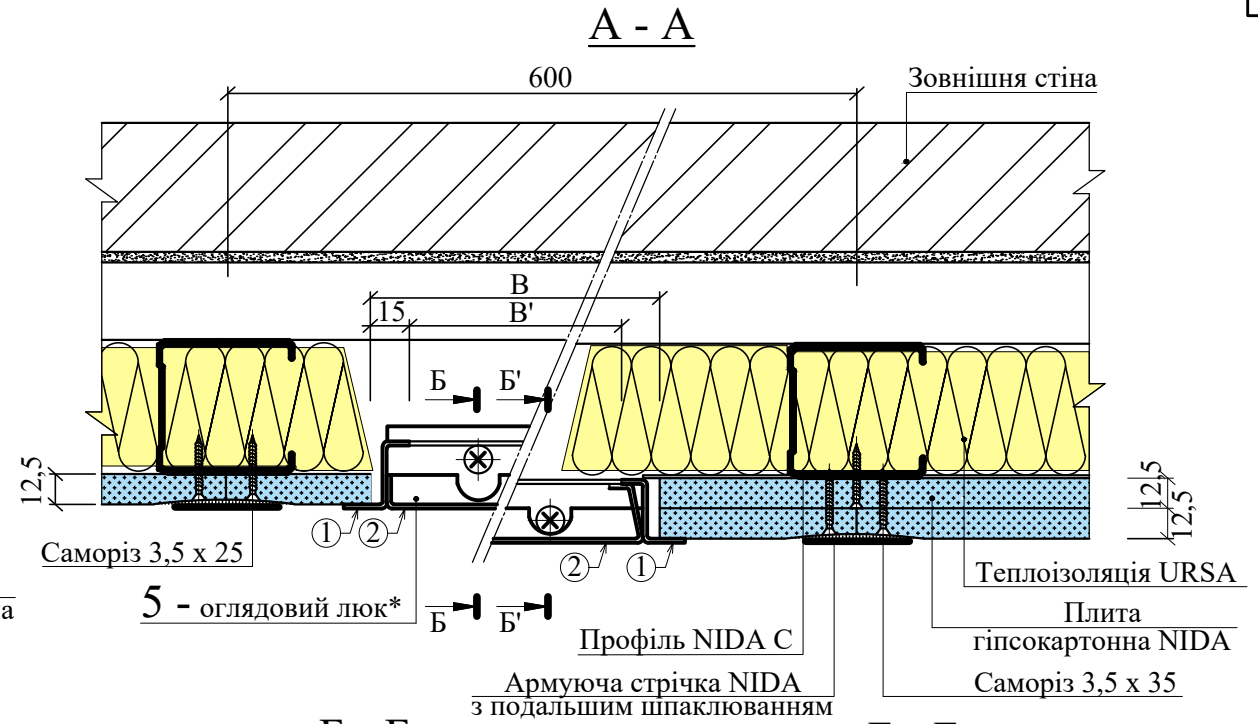
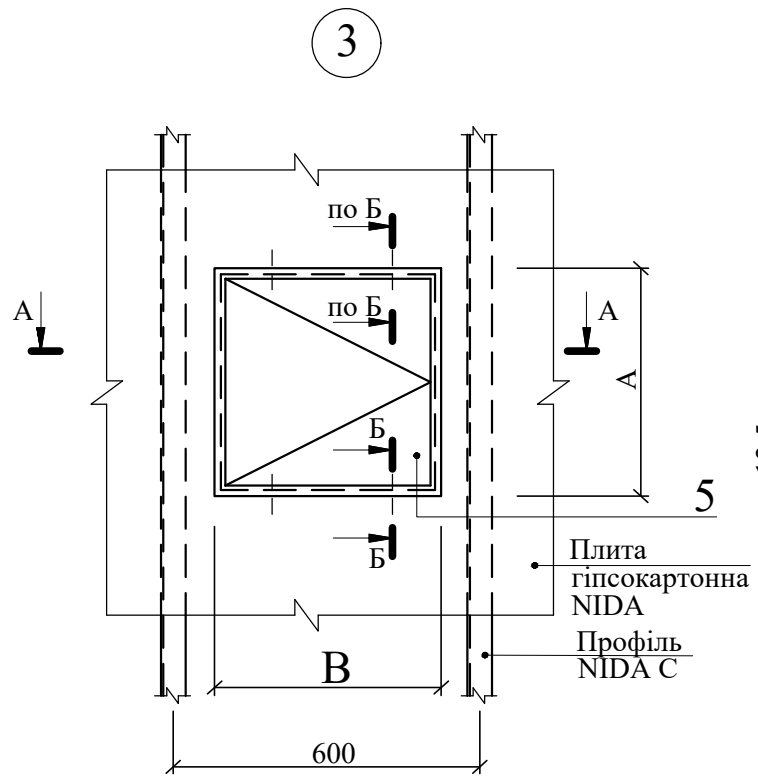
\* Специфікацію кріпильних елементів див. документ - 16227 - Сп

1 - 1

**Варіанти навішування предметів на стіні і допустимі навантаження на кріпильні елементи\***



Інв. № оригіналу  
Підпис і дата  
На зам. інв. №



Типорозміри рамних люків NIDA

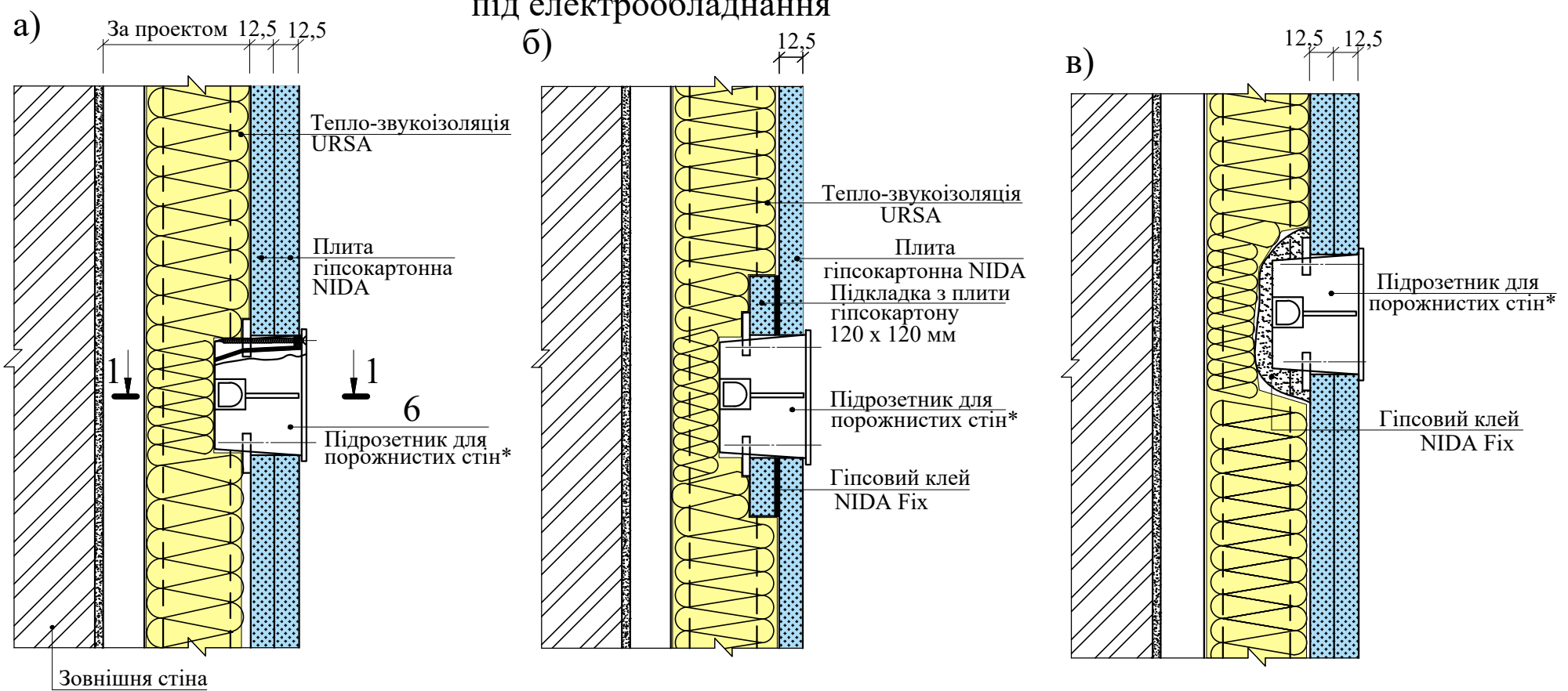
Розмір монтажного отвору А x В, мм	Розмір отвору, що отримується А' x В', мм
200 x 200	170 x 170
300 x 300	270 x 270
400 x 400	370 x 370
500 x 500	470 x 470
600 x 600	570 x 570
максимум 700 x 1200	670 x 1170

- Плита гіпсокартонна NIDA
- Конструкція люка
1. Рамка люку NIDA
  2. Дверцята люку NIDA
  3. Монтажний кутник
  4. Саморіз

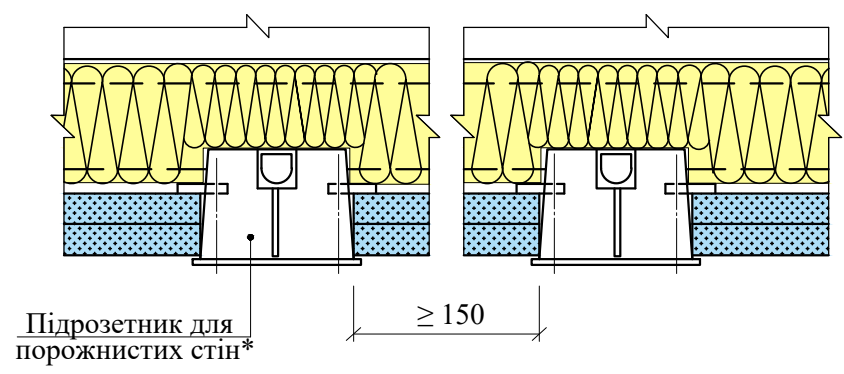
\* Установка люків подана на прикладі оглядових люків NIDA

Інв. № оригіналу  
Підпис і дата  
На зам. інв. №

## 2 - 2 Варіанти Встановлення коробок під електрообладнання



### 1 - 1

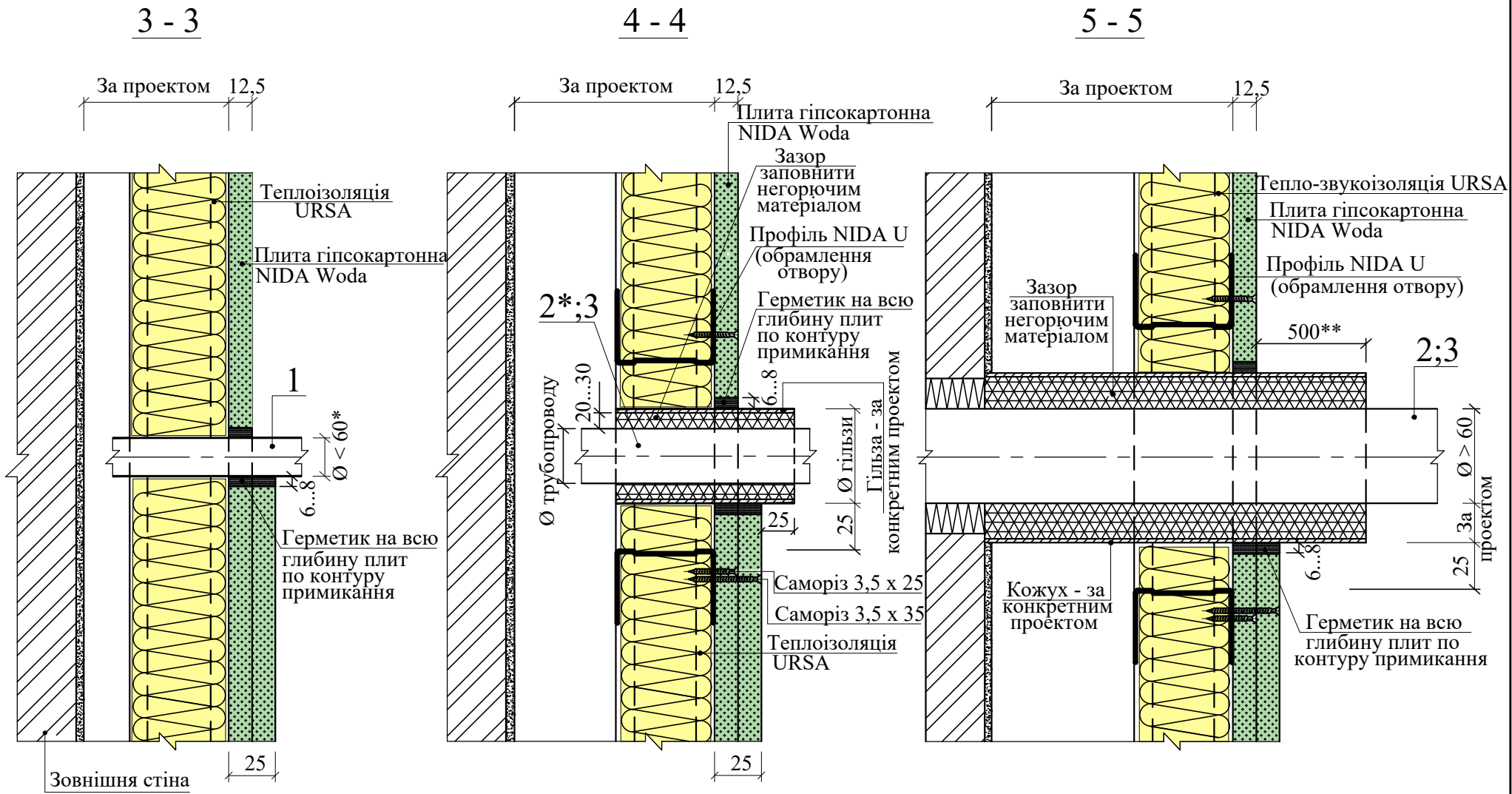


\* Монтажні коробки необхідно встановлювати під час монтажу гіпсокартонних плит.  
Розташування монтажних коробок, вибір труб, проводів, кабелей визначаються при розробці конкретного проекту.

Інв. № оригіналу

Підпис і дата

На зам. інв. №

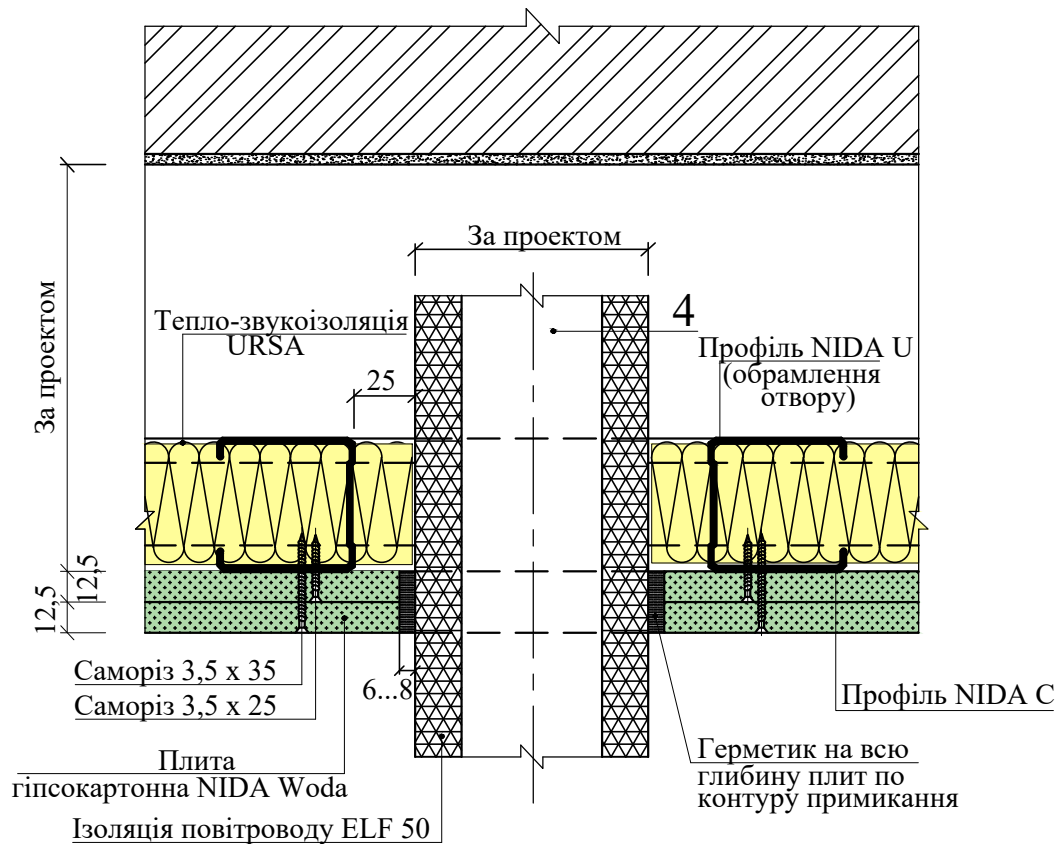


Перерізи показані для обшивки каркасу одним і двома плитами.

- \* Допускається установка без гільзи.
- \*\* Для облицювання вогнестійкістю більше 0,5 годин.

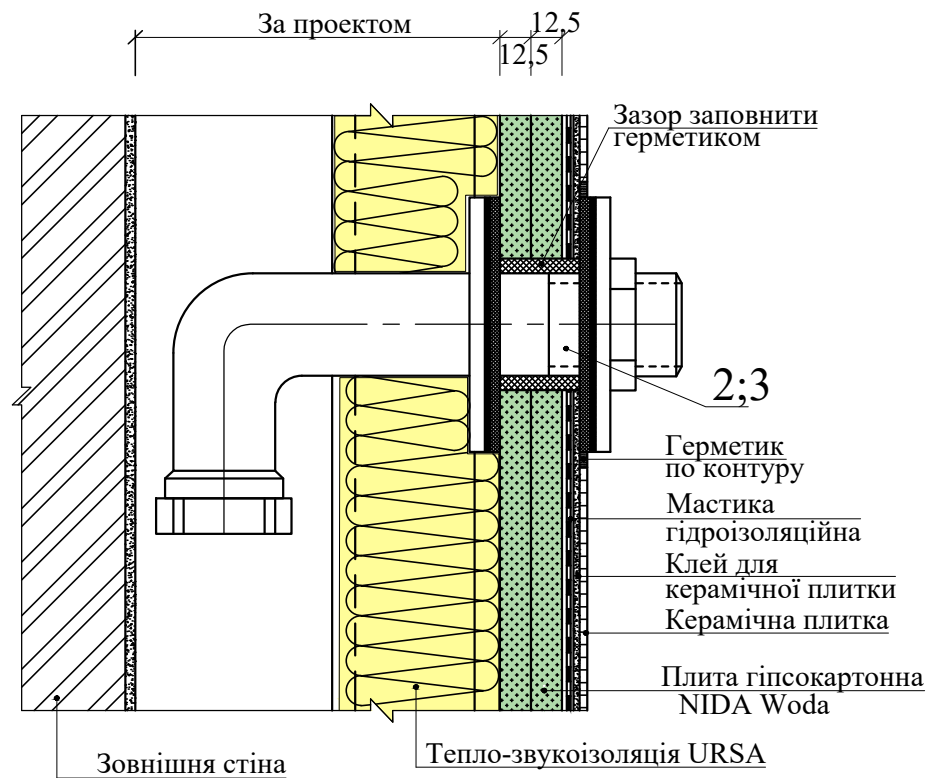
Інв. № оригіналу  
Підпис і дата  
На зам. інв. №

6 - 6



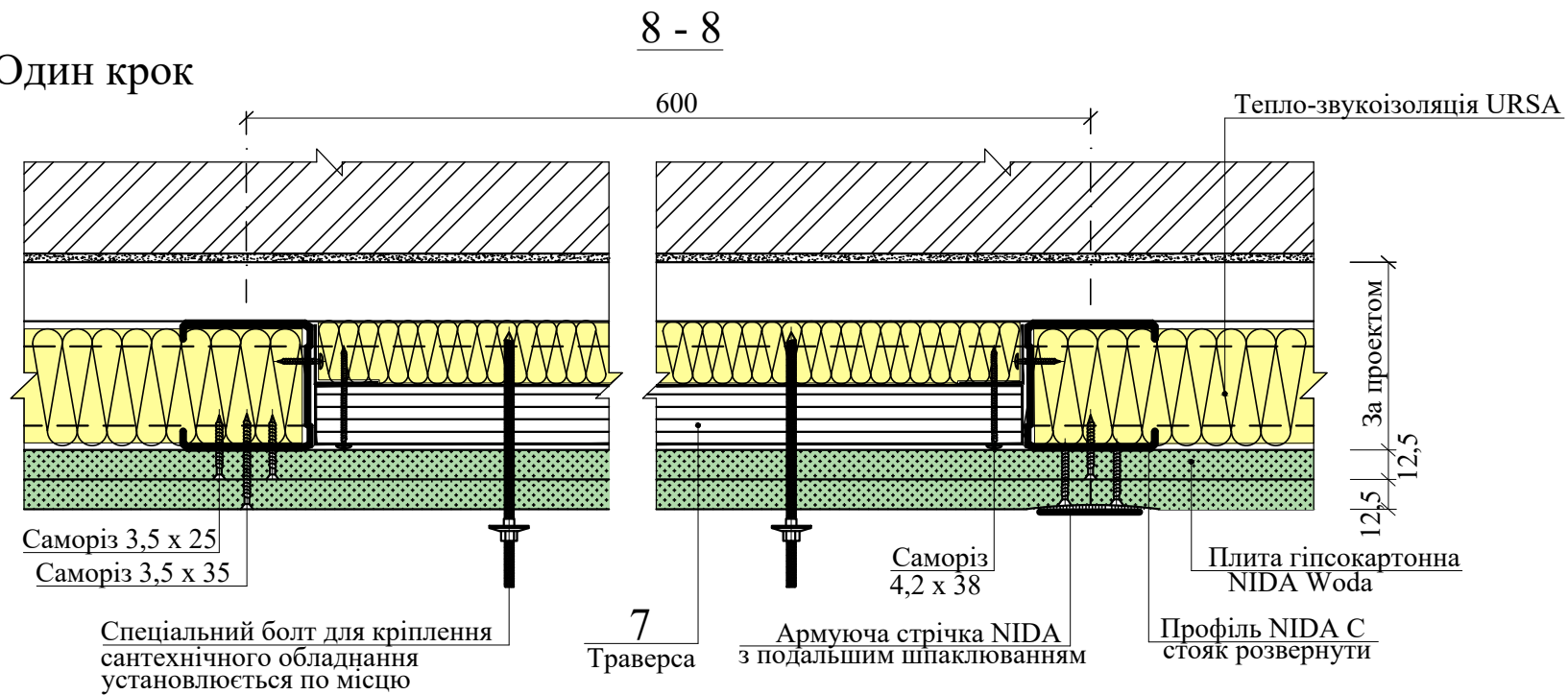
7 - 7

Прокладення труб в приміщеннях з підвищеною вологістю

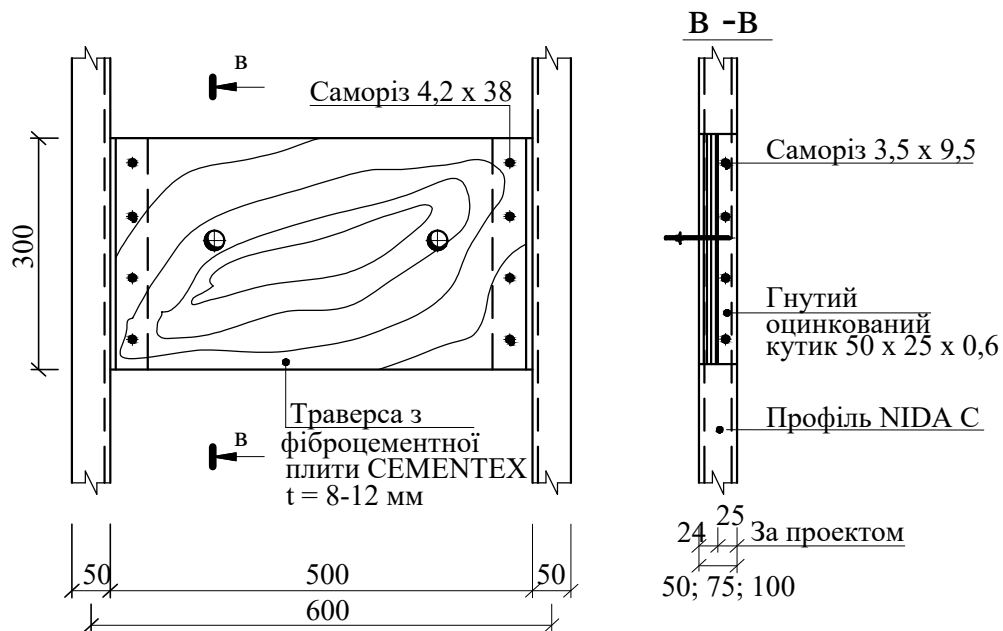


Інв. № оригіналу  
Підпис і дата  
На зам. інв. №

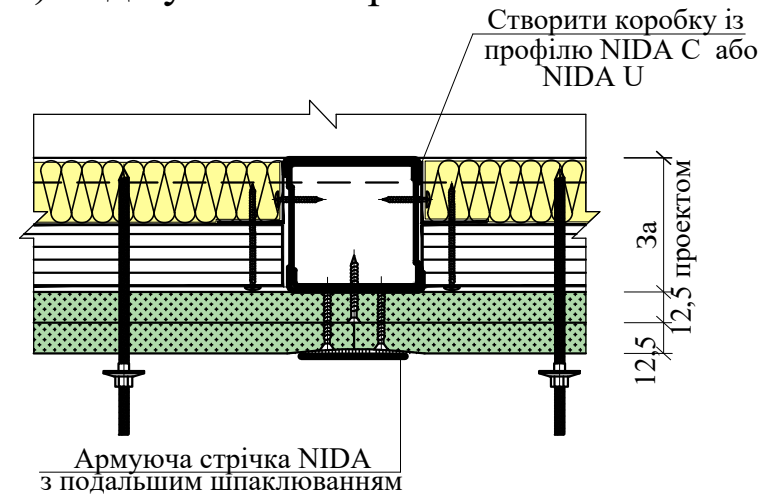
а) Один крок



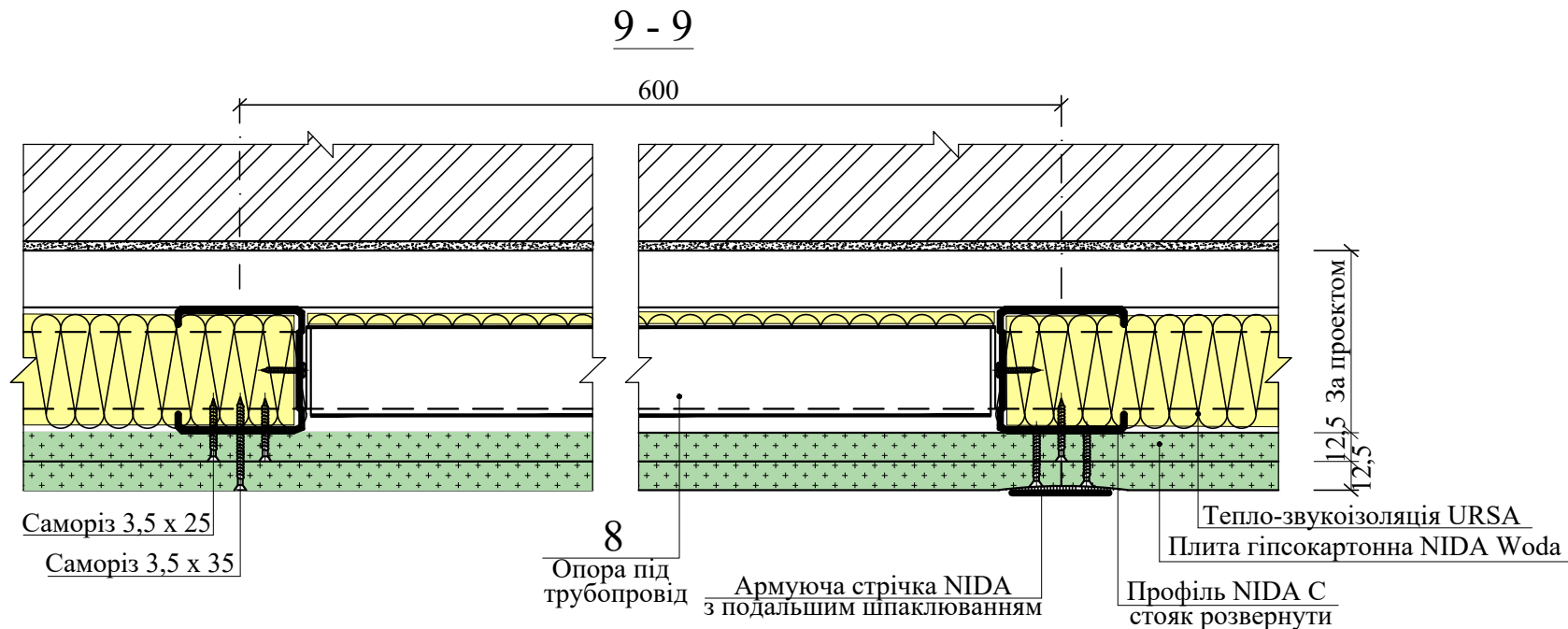
Встановлення траверси у каркасі



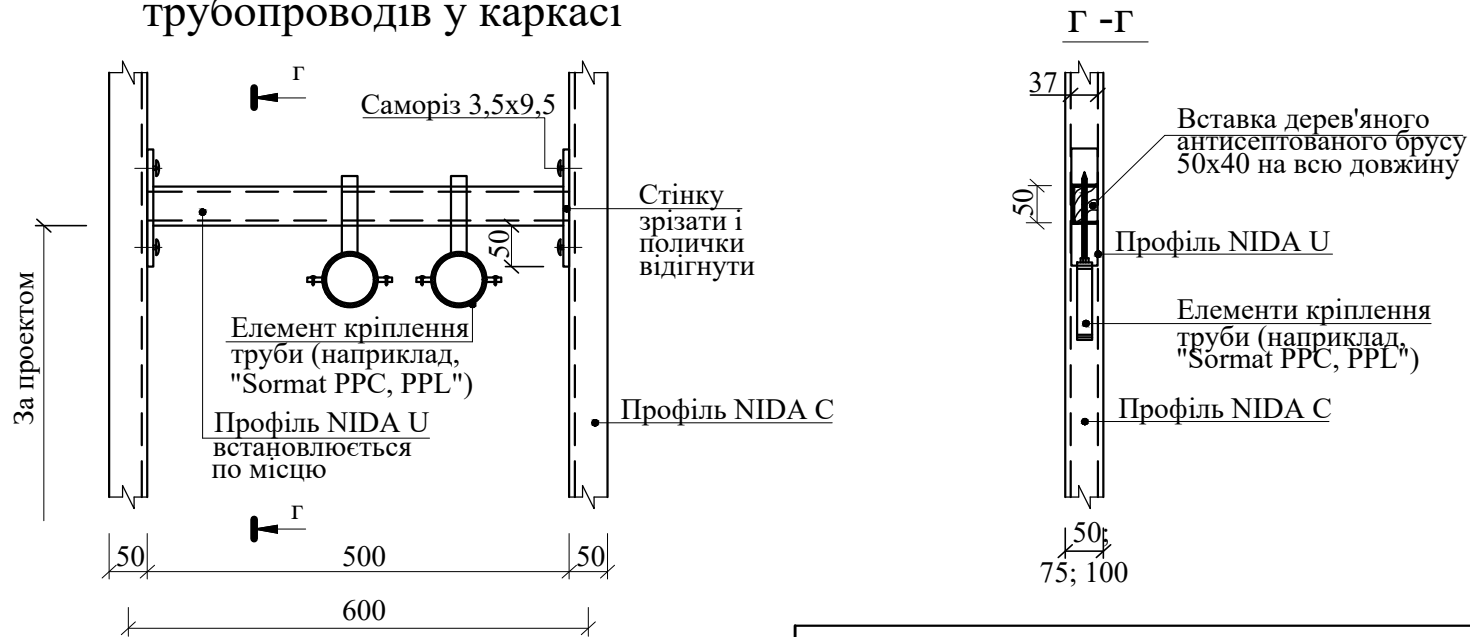
б) Ряд суміжних кроків



Інв. № оригіналу  
Підпис і дата  
На зам. інв. №



### Встановлення опори для трубопроводів у каркасі

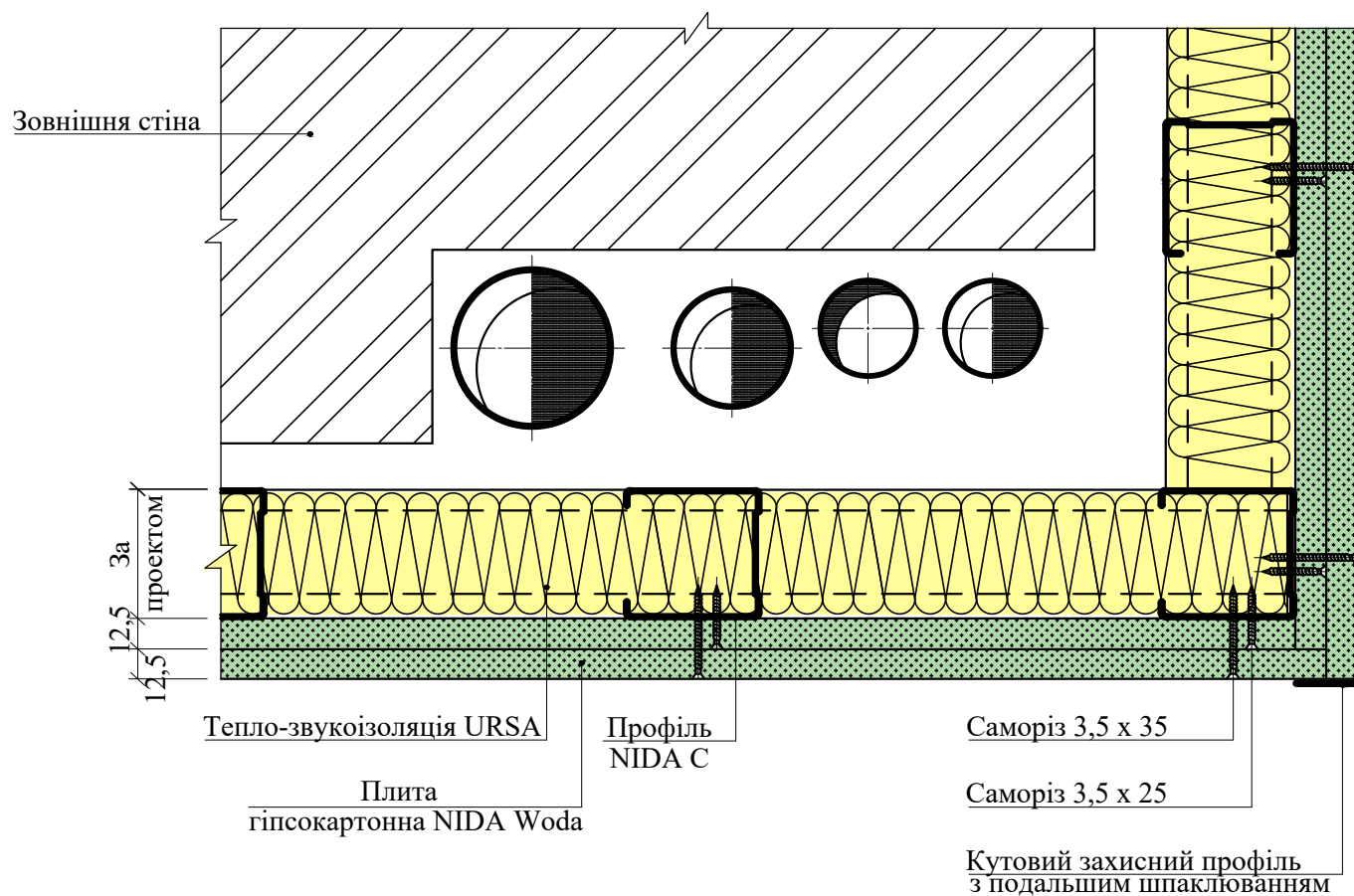


Інв. № оригіналу	Підпис і дата	На зам. інв. №



10 - 10

## Облицювання комунікацій, розташованих у стіні



На зам. інв. №

Підпис і дата

Інв. № оригіналу

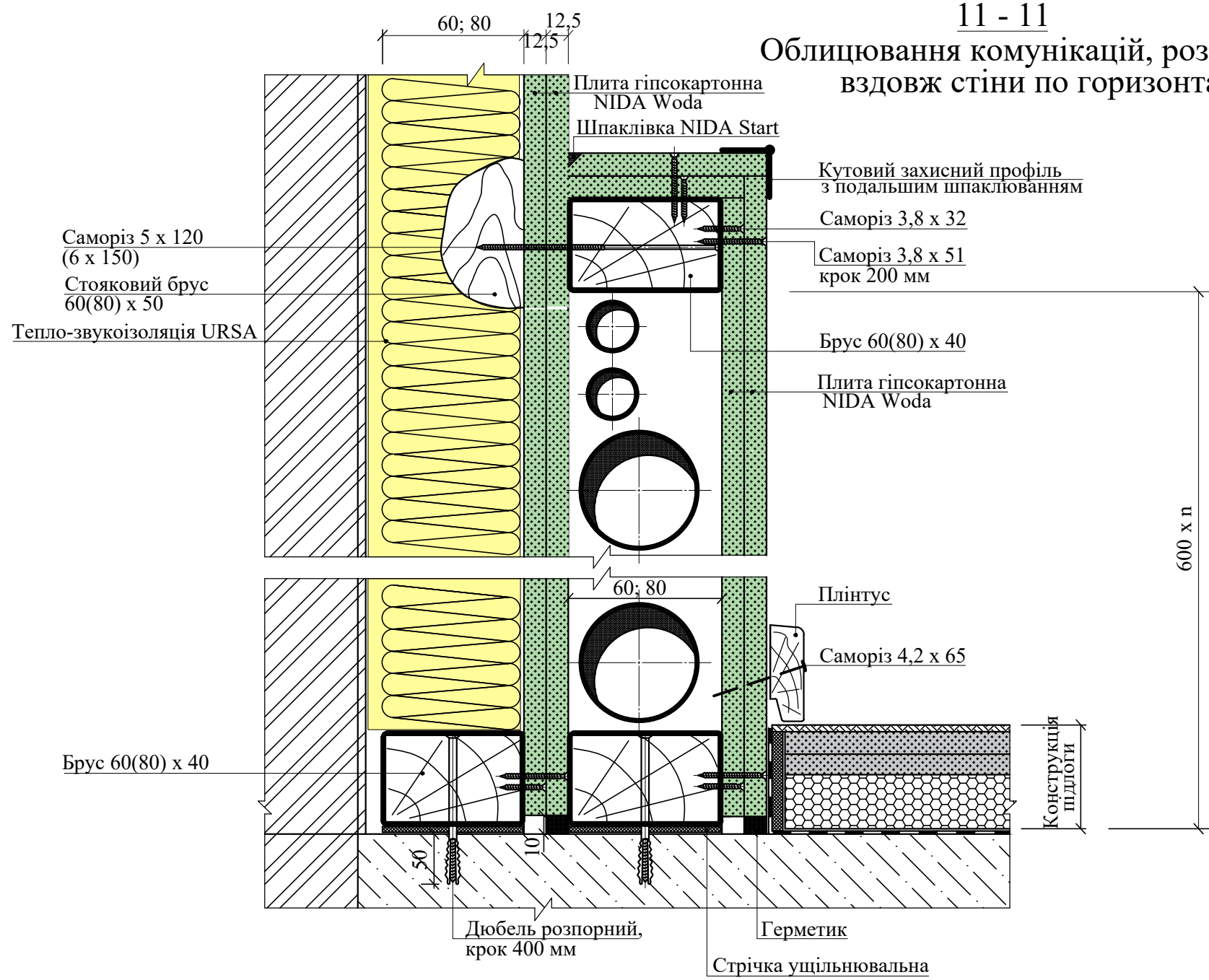
16227 - С - 5

Арк.

9

11 - 11

Облицювання комунікацій, розташованих  
вздовж стіни по горизонталі



Інв. № оригіналу	На зам. інв. №
Підпис і дата	