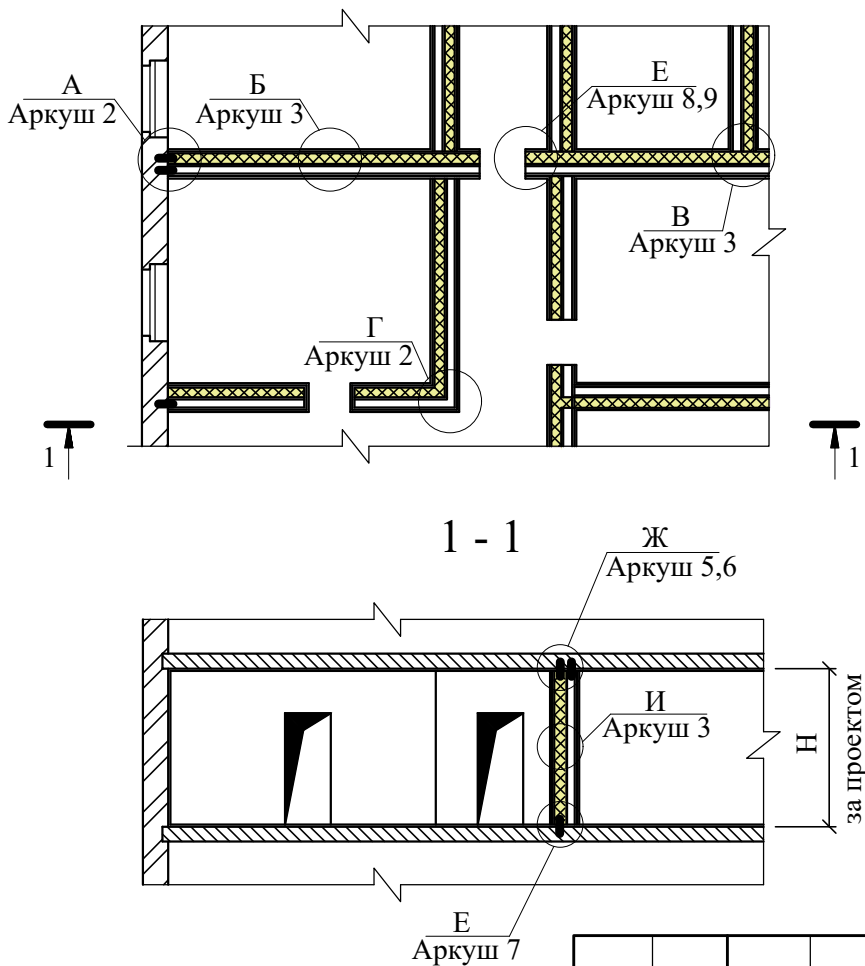


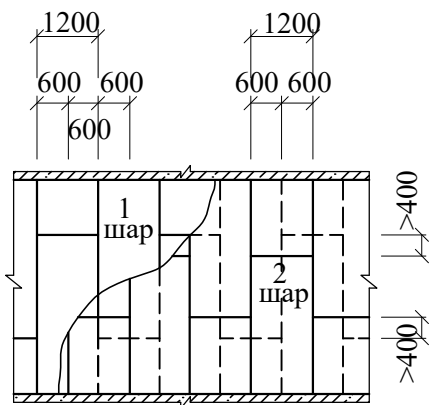
### Фрагмент плану перегородок



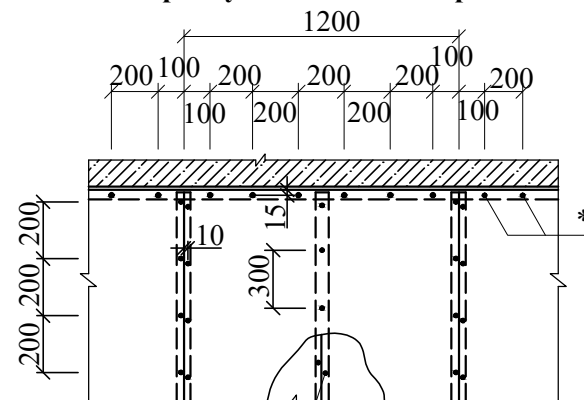
Тип перегородки	Позначення	Висота перерізу стояка, b, мм	Товщина перегородки, B, мм
C	* C 50	50	200...700
	* C 75	75	250...700
	* C 100	100	300...700

\*У позначенні товщина перегородки задається за конкретним проектом з урахуванням указанного інтервалу товщини перегородки, що вибирається.

**Розташування плит гіпсокартону при двохшаровій обшивці каркаса**



**Схема Встановлення саморізів для кріплення другого шару плит гіпсокартону до стояків і напрямних**



Перший шар допускається кріпити з кроком 600 мм

\*\* Саморізи по верхній напрямній тільки при жорсткому з'єднанні перегородки зі стелею

Змін.	Кіл.	Аркуш	N док.	Підпис	Дата
Розробив		Гордзялковська			
Перевірів		Московських			
Т. контроль		Московських			
Затвердив		Буравченко			

16227 - П - С

Перегородка з типом каркасу С  
(Система "SINIAT")

Стадія	Маса	Масштаб
--------	------	---------

ТР
----

Аркуш 1
---------

ДП

"УКРНДПЦИВІЛЬБУД"

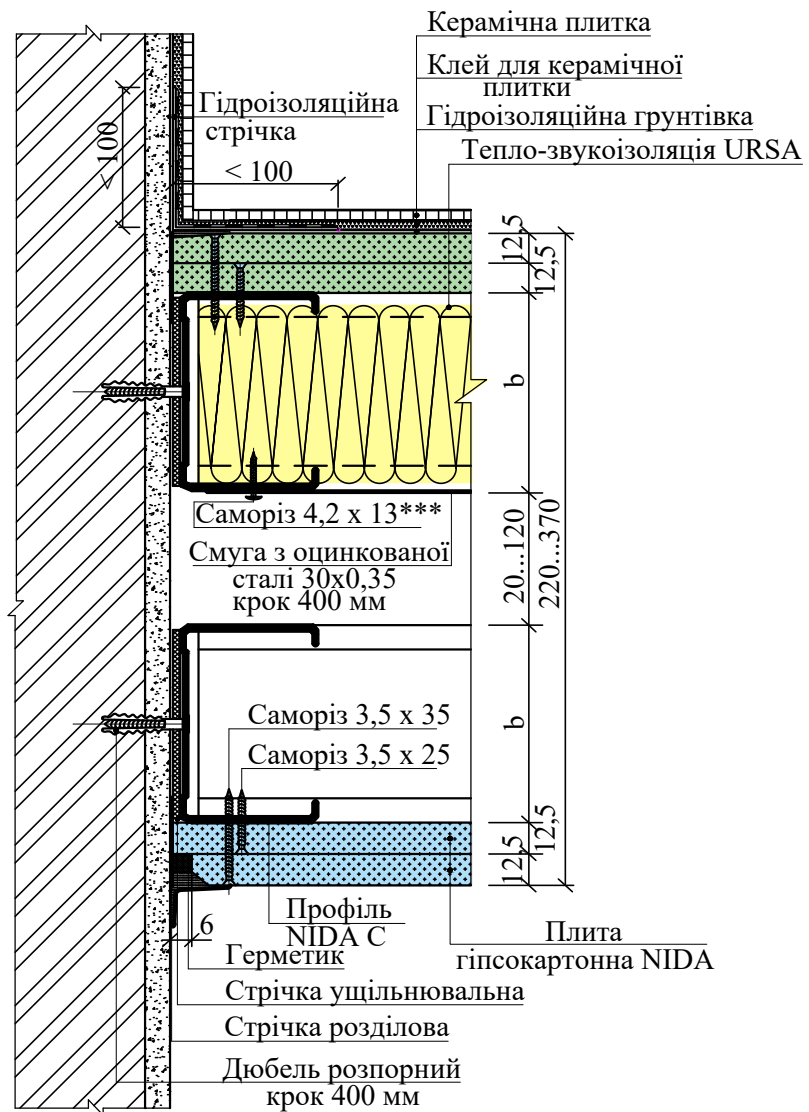
Інв. № оригіналу

Підпис і дата

На зам. інв. №

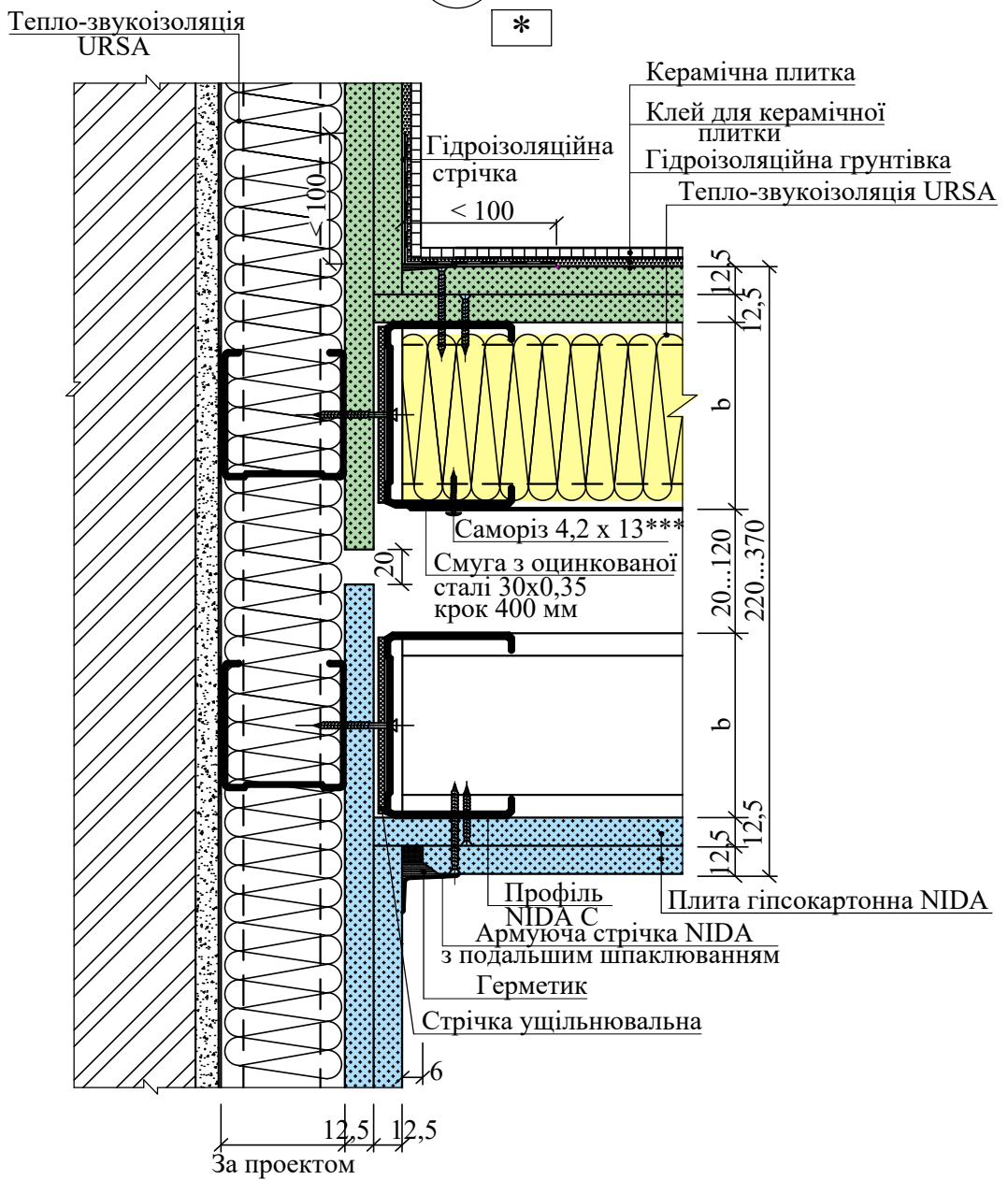
A.1

\*



A.2

\*

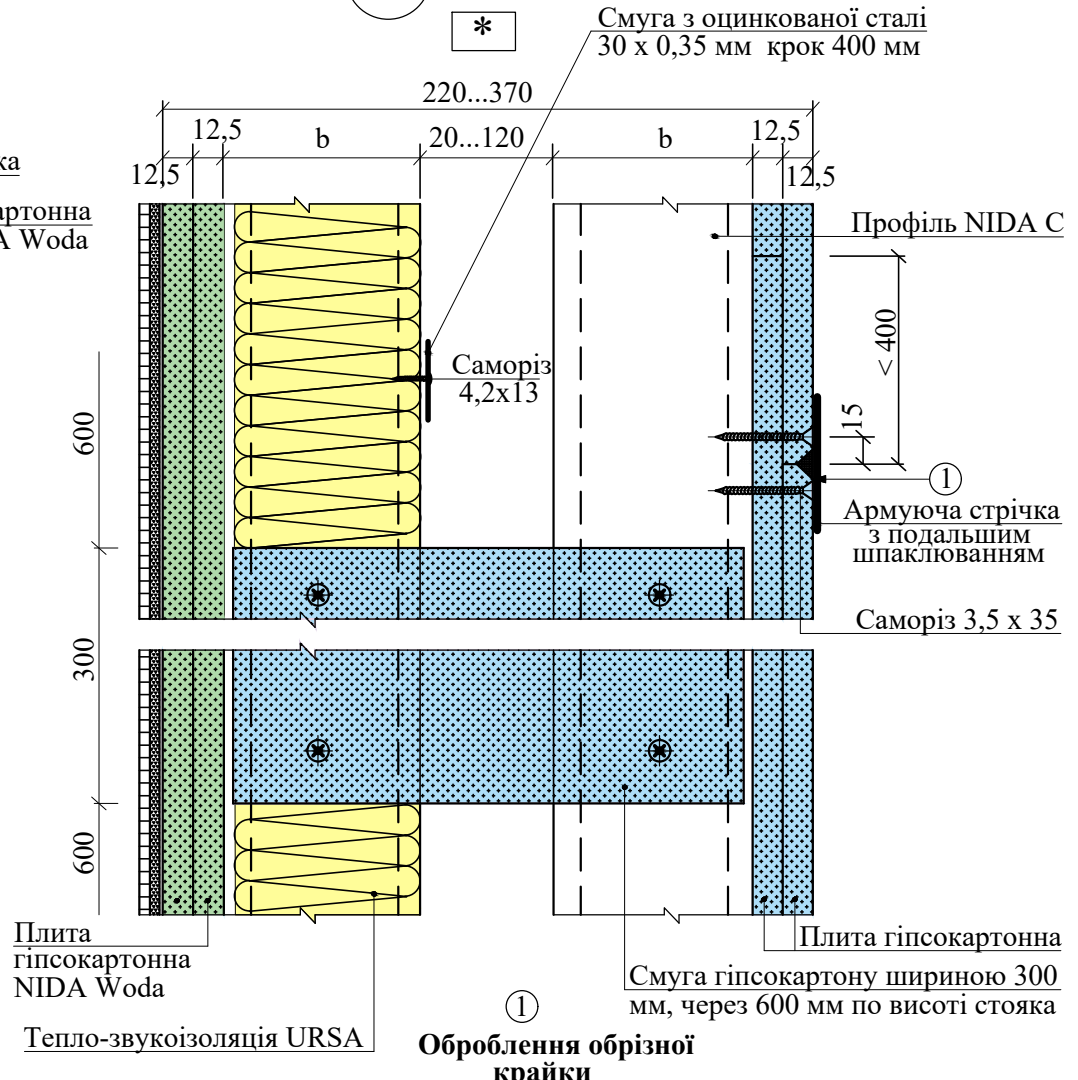
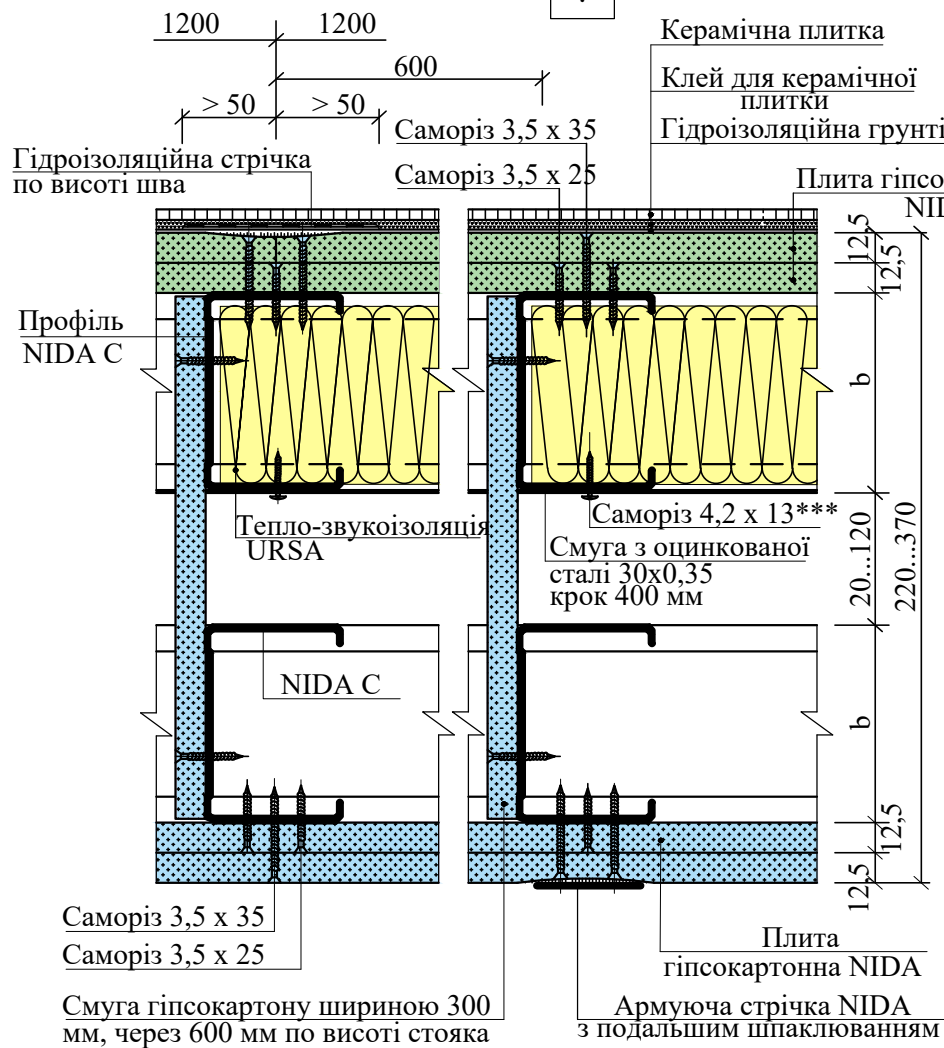


\* Тут і далі тільки для вологих приміщень, (див. розділ ПЗ).  
 \*\* Простір для розміщення комунікацій визначається у конкретному проекті.  
 \*\*\* Тут і далі саморіз 4,2 x 13 FLAT HEAD для тонких листів металу.

Інв. № оригіналу  
 Підпис і дата  
 На зам. інв. №

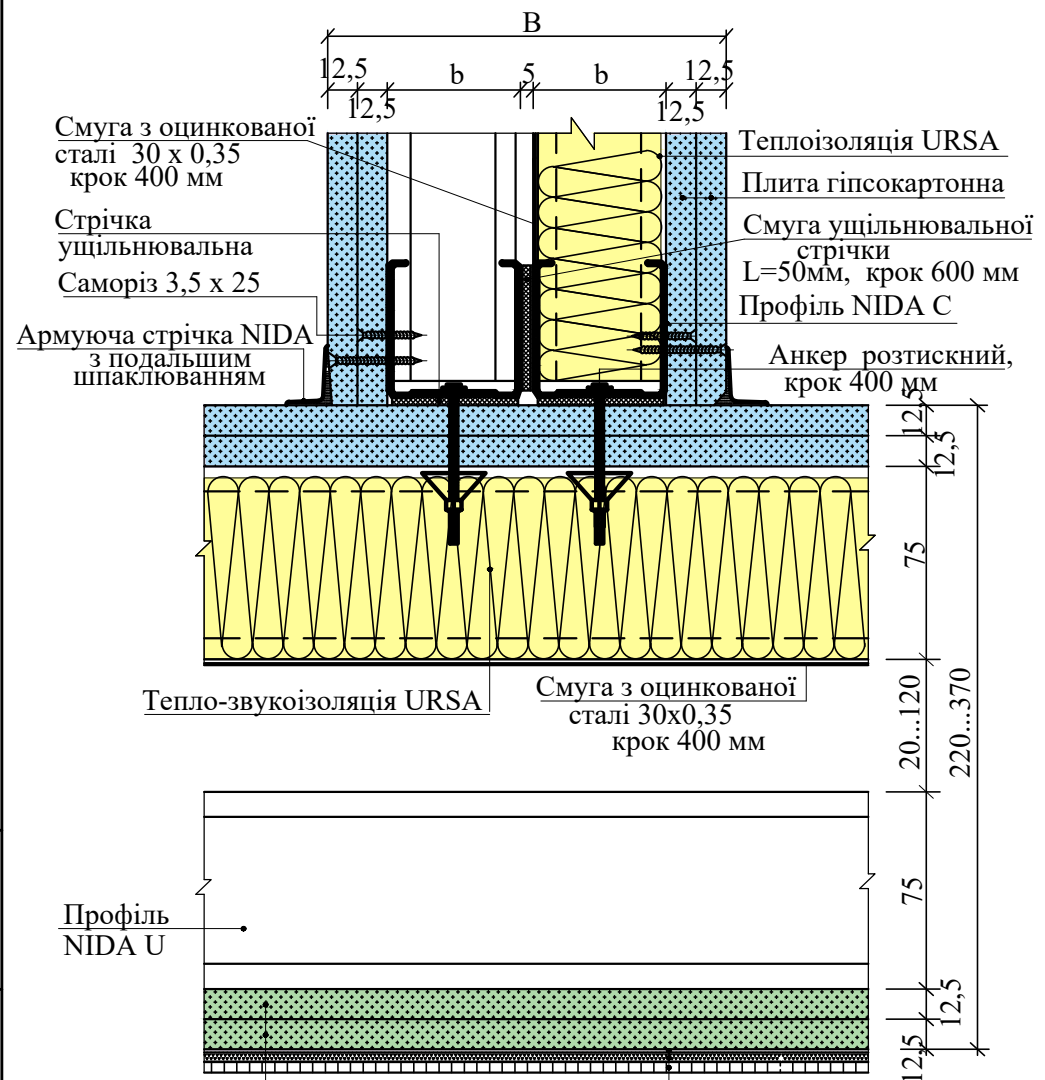
Б

И

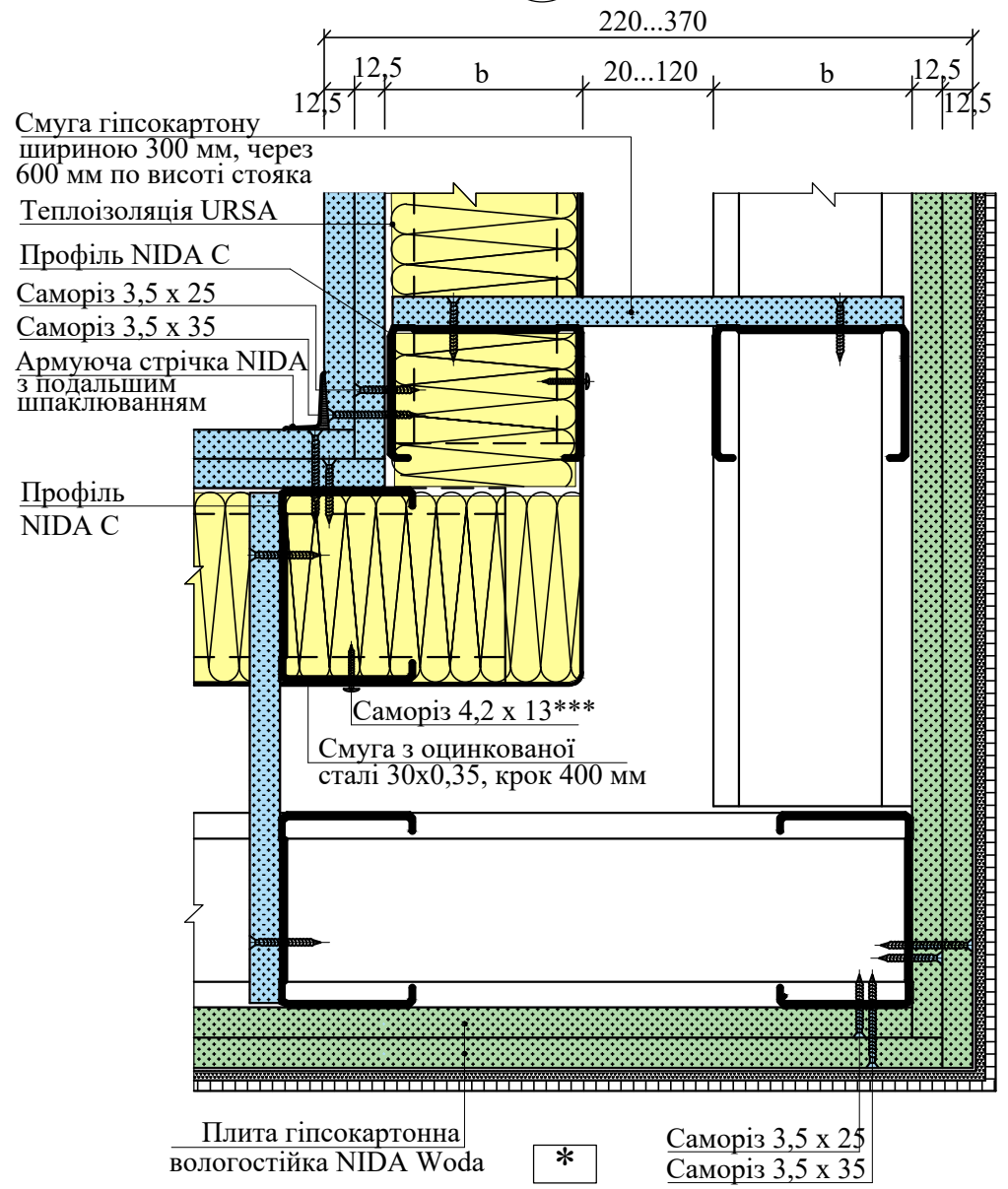


Інв. № оригіналу  
Підпис і дата  
На зам. інв. №

**В.1**



**Г.1 Кут = 90°**



Інв. № оригіналу  
Підпис і дата  
На зам. інв. №

Профіль NIDA U

Плита гіпсокартонна вологостійка NIDA Woda

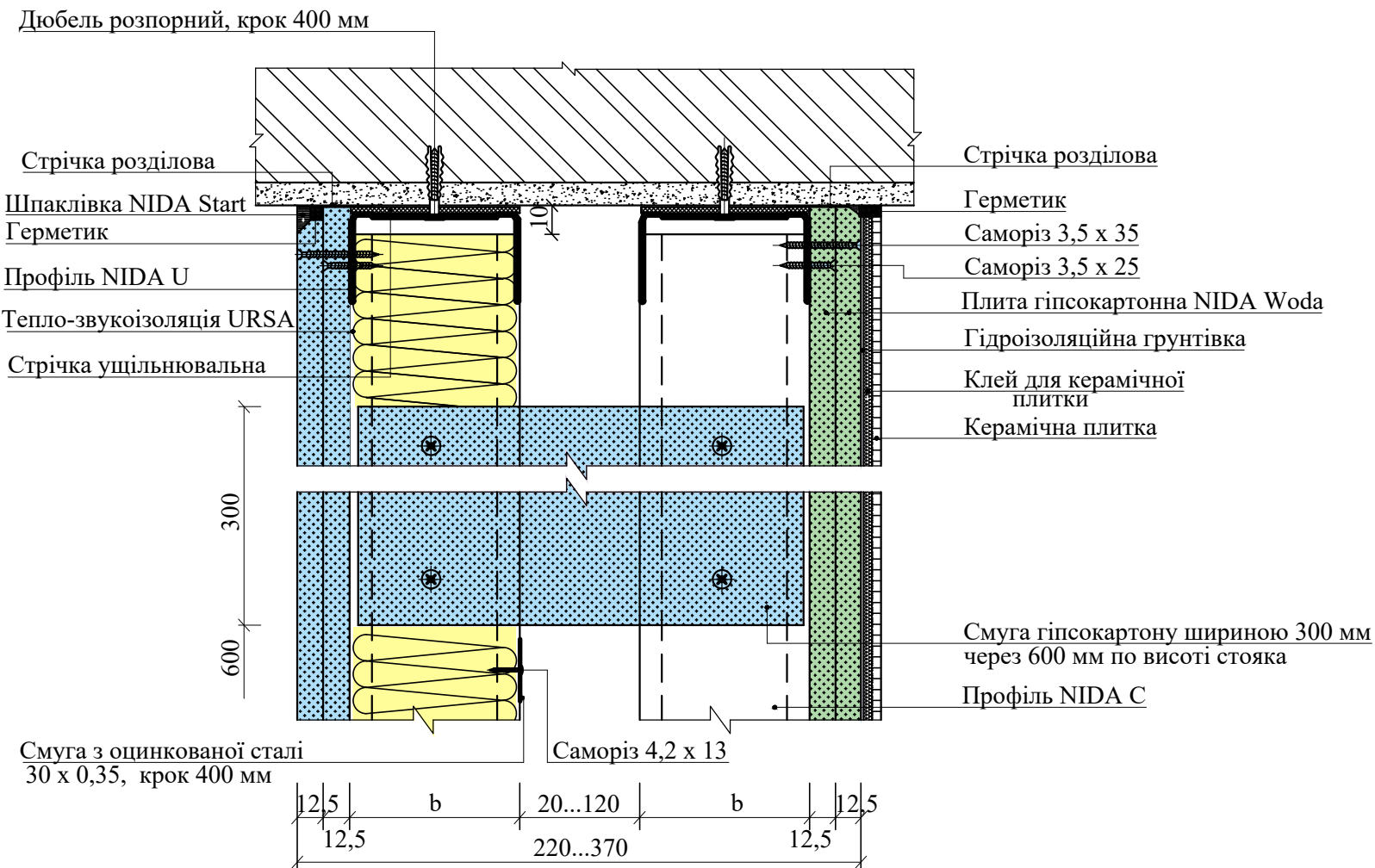
Гідроізоляційна ґрунтівка  
Клей для керамічної плитки  
Керамічна плитка

\*

Улаштування кута більше 90° - див. вузол Г.2 документа 16227 - П - В.

Д.1

\* Варіанти жорсткого приєднання до стелі (при прогибах стелі менше 10 мм)

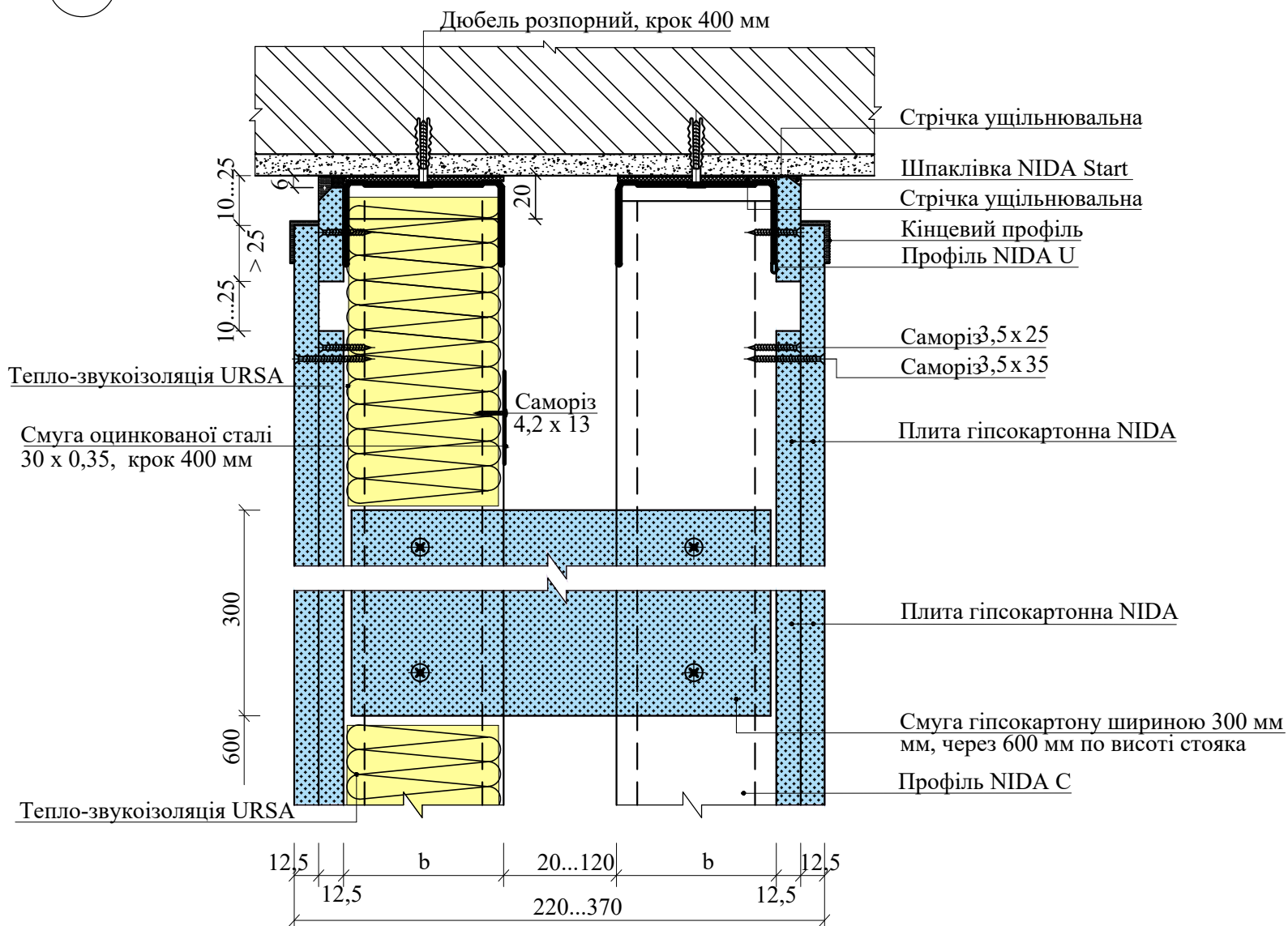


\* Інші варіанти аналогічні варіантам документа 16227 - П - В

Інв. № оригіналу  
Підпис і дата  
На зам. інв. №

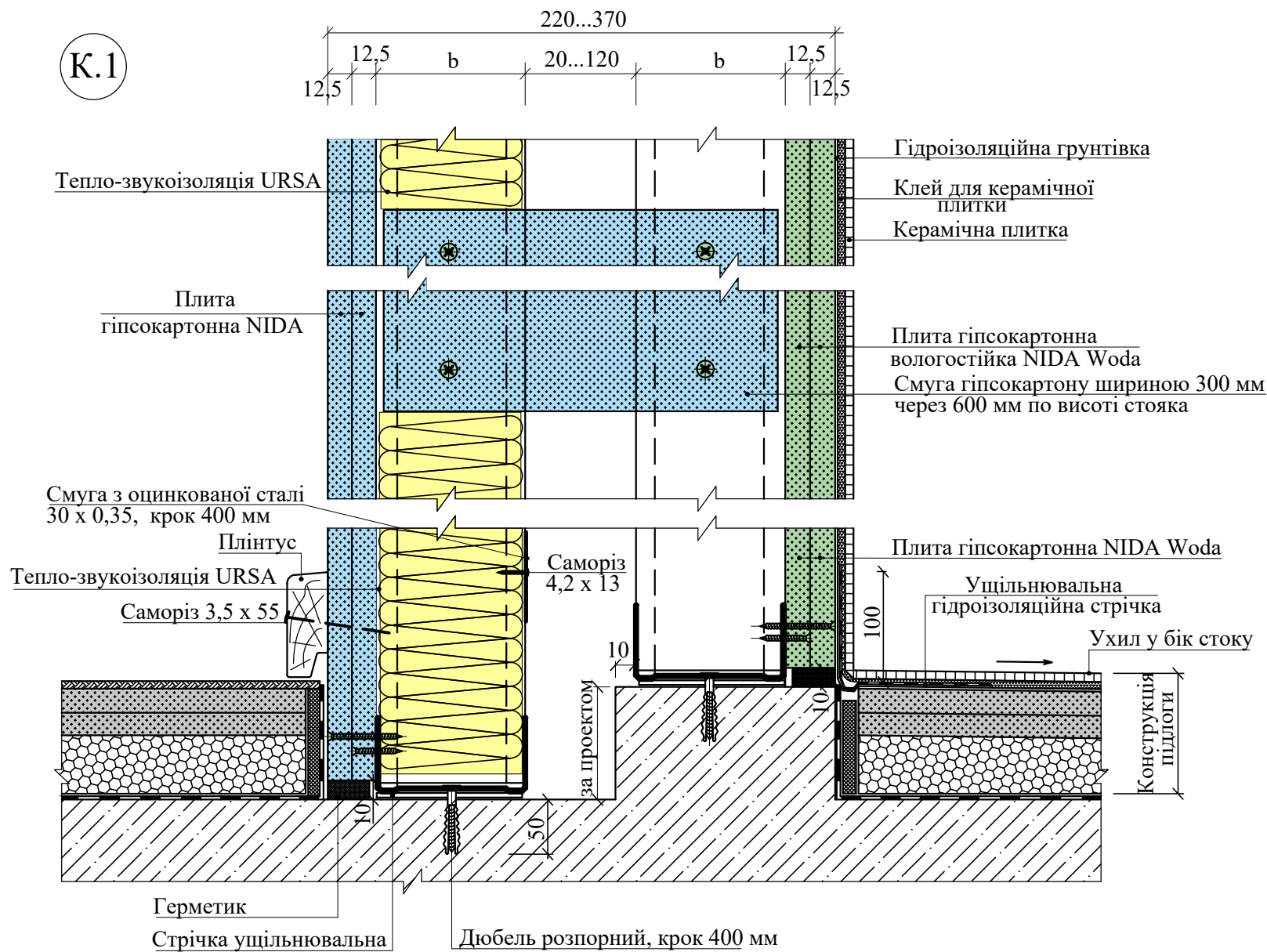
\* Варіанти жорсткого приєднання до стелі (при прогинах стелі більше 10 мм)

Д.2



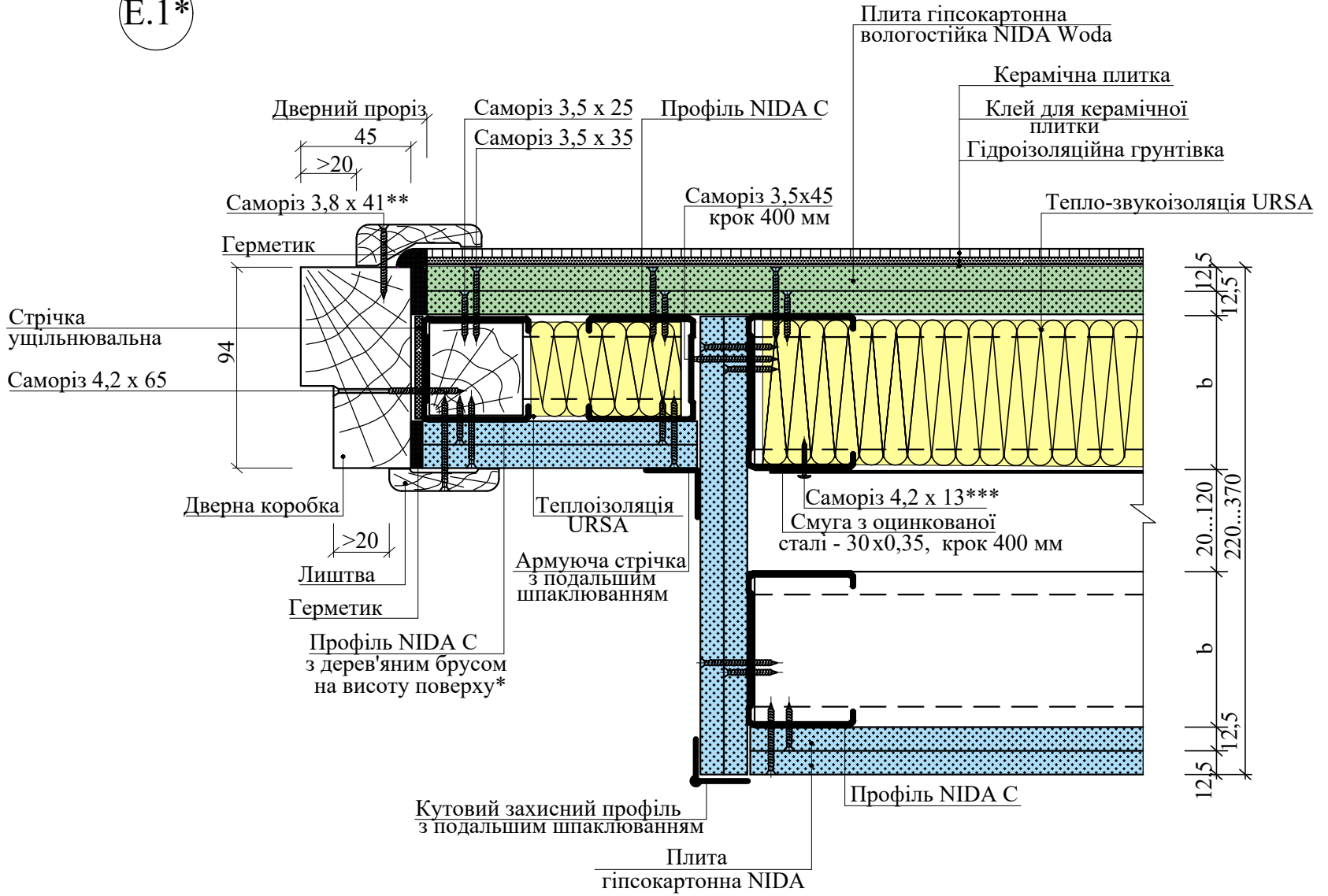
\* Інші варіанти аналогічні варіантам документа 16227 - П - В.

К.1



Інв. № оригіналу
Підпис і дата
На зам. інв. №

Е.1\*

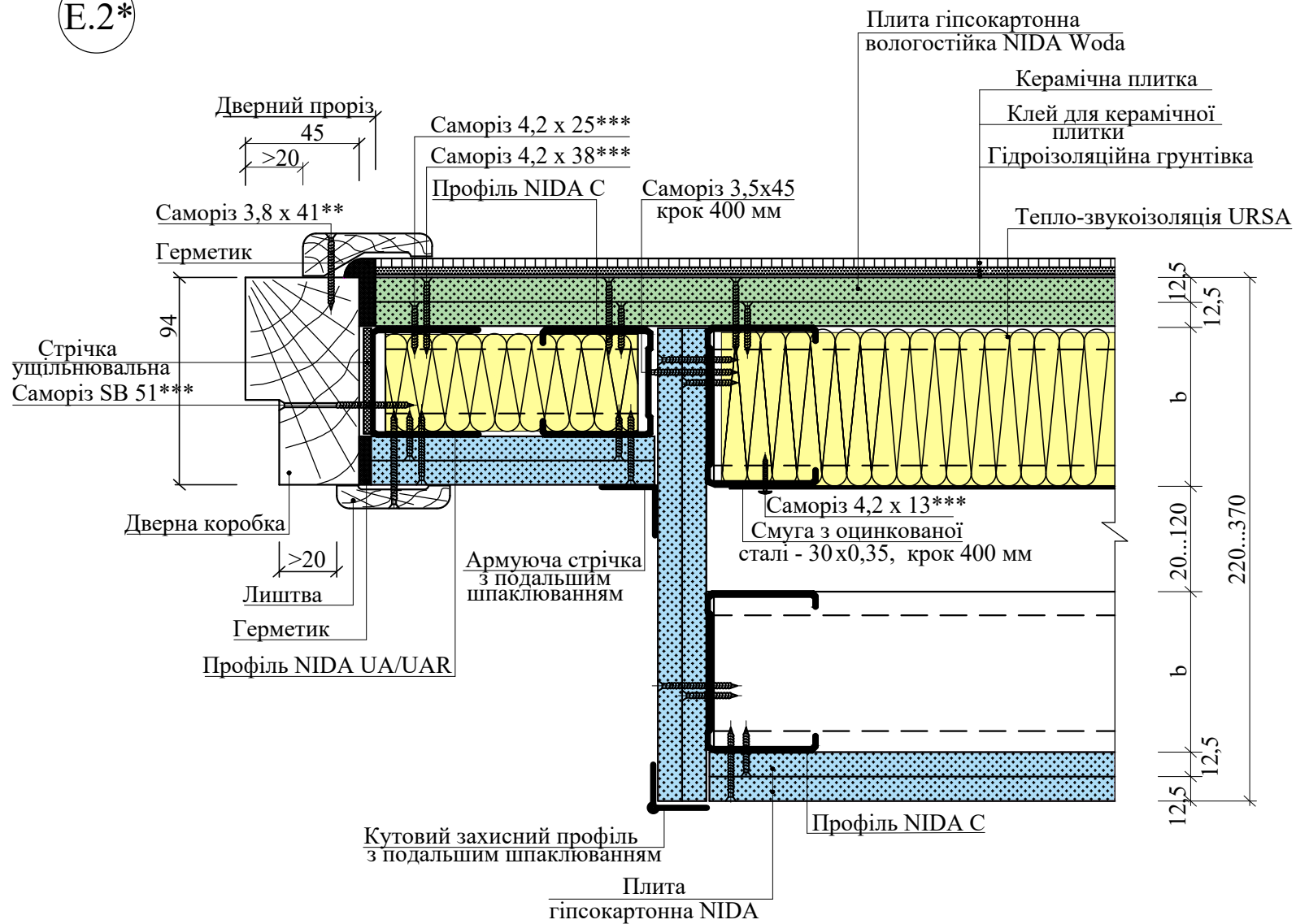


\* Вибір варіанту підсилення стояка дивитися у документі 16227 - П - А.  
 \*\* Саморізи NIDA по дереву.

Інв. № оригіналу	На зам. інв. №
Підпис і дата	



E.2\*



\* Даний аркуш дивитись разом з документом - 16227 - П - Дв.

\*\* Саморізи NIDA по дереву.

\*\*\* Саморізи NIDA для тонких листів металу з потайною голівкою та з висвердлюючим кінцем.

На зам. інв. №

Підпис і дата

Інв. № оригіналу

16227 - П - С

Арк.

9