

nida

ПІДВІСНА СТЕЛЯ НА ПРОФІЛЯХ NIDA CD 60 ТА NIDA ES

1



Роботи з монтажу підвісної стелі з гіпсоартонних плит NIDA починаються з розмітки поверхні стін, до яких буде кріпитися пристінний профіль.

2



Розмічаючи стельову поверхню, відзначте лінію, що ділить стелю на дві половини. Потім розмічаємо лінії, паралельні першій, через кожні 400 мм. На проведених таким чином лініях відзначаємо точки на відстані 1000 мм, пам'ятаючи, що перша точка на лінії повинна бути на відстані не більше 200 мм від стіни.

3



Стінові профілі NIDA UD 27 повинні мати попередньо просвердлені отвори, через які вони кріпляться до стіни дюбелями швидкого монтажу NIDA.

4



Через отвори в стінових профілях вставляємо дюбеля швидкого монтажу NIDA і за допомогою молотка кріпимо на них профіль NIDA UD 27 по всьому периметру стелі.

5



Робимо отвори в точках, позначених на другому кроці.

6



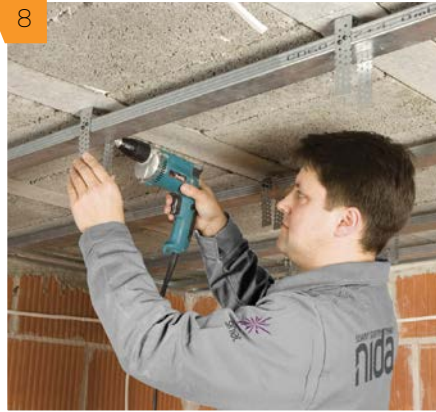
По позначених лініях кріпимо елементи з'єднання NIDA ES 60/75 або NIDA ES 60/75 в залежності від висоти, на яку ми хочемо опустити стелю.

7



Вимірявши відстань між стінами, нарізаємо профіль NIDA CD 60 до необхідного розміру мінус 10 мм, щоб залишився зазор після закріплення його в стіновому профілі.

8



Профіль NIDA CD 60 обрізаний до необхідного розміру, вставляється в стіновий профіль. За допомогою саморізів по металу NIDA 3,5 x 9,5/11 прикручуємо елементи NIDA ES до профілів NIDA CD 60, не забуваючи при цьому вирівнювати стельовий каркас. Після прикручування профілів до елементів NIDA ES загинаємо плечі кріпильного елемента над рівнем профілів NIDA CD 60. Відстань між профілями NIDA CD 60 становить 400 мм.

9



Ми використовуємо гіпсокартонні плити NIDA товщиною 12,5 мм. Першу гіпсокартонну плиту розрізаємо по довжині, наприклад, 800 мм (або кратно 400 мм) і готуємо її до монтажу на стельову решітку. Крайній стик плит NIDA повинен знаходитися на профілі.

10



З відстанню між профілями 400 мм плита прикручується поздовжнім краєм, обтягнутим картоном, перпендикулярно каркасу. При кріпленні плити до стельового каркасу не забувайте залишати зазор між краями плити та стіною приблизно 5 мм. Всі краї плити з логотипом NIDA повинні бути прикріплені до профілів NIDA CD 60 зі зміщенням між собою не менше ніж 400 мм.

11



Після того, як всі плити прикручені до стельового каркасу, можна приступати до шпаклювання швів між гіпсокартонними плитами. Після шпаклювання швів між гіпсокартонними плитами проводиться підготовка поверхні стелі до фінішної обробки: фарбування, обклеювання шпалерами, нанесення декоративної штукатурки тощо.

12



Ми гарантуємо високу якість оздоблення з використанням матеріалів системи NIDA.

ВИТРАТИ МАТЕРІАЛІВ НА 1 м² ПІДВІСНОЇ СТЕЛІ НА ПРОФІЛЯХ NIDA CD 60 ТА ЕЛЕМЕНТАХ З'ЄДНАННЯ NIDA ES:

Матеріали*	Кількість	Од.вим.	Ціна вашого дистриб'ютора
Плита гіпсокартонна NIDA	1	м ²	
Профіль основний NIDA CD 60	2,5	м	
Профіль стіновий NIDA UD 27	0,6	м	
Елемент з'єднання NIDA ES	3,0	шт.	
Повздовжній з'єднувач NIDA LW 60	0,6	шт.	
Саморізи NIDA 3,5 x 25	19	шт.	
Саморізи по металу NIDA 3,5 x 9,5/11 мм	18	шт.	
Дюбель розпорний NIDA	0,6	шт.	
Дюбель розпорний металевий NIDA	3,0	шт.	
Армуюча стрічка NIDA	1,2	м	
Шпаклівка гіпсова NIDA Start	0,3	кг	
Шпаклівка гіпсова NIDA Finisz	0,1	кг	

* норми споживання не враховують матеріальні втрати

Представлена інформація та рішення підготовлені на основі актуальних технічних знань, досліджень Центру технічного розвитку Siniat та зовнішніх дослідницьких підрозділів, а також багаторічного досвіду та практики монтажу гіпсокартонних систем. Компанія Siniat Sp. z o.o. не має прямого впливу на проект, умови будівельного майданчика або спосіб виконання робіт. З огляду на вищевикладене, зазначаємо, що це вказівки загального характеру, застосування яких на практиці не може бути підставою для пред'явлення будь-яких претензій. Компанія Siniat Sp. z o.o. не несе відповідальності за друкарські помилки.

www.siniat.ua